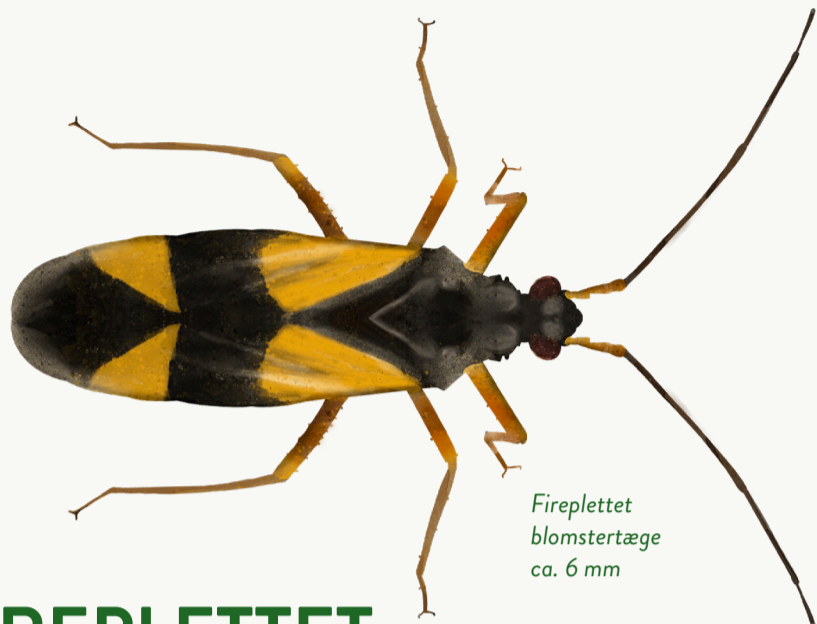


TO ARTER, DER HØRER SAMMEN:

# FIREPLETTET BLOMSTERTÆGE OG STILKEG



Firepletlet blomstertæge ca. 6 mm

## FIREPLETTET BLOMSTERTÆGE

(*Dryophilocoris flavoquadrimaculatus*)

Firepletlet blomstertæge er en mindre og letgenkendelig blomstertæge på 6-6,6 mm. Dens latinske artsnavn *flavoquadrimaculatus* betyder »med de fire gule pletter«. Den lever i skovbryn, skovlysninger og i parker med gamle egetræer. I Danmark er der 213 arter af blomstertæger.

### KENDETEGN

- **Voksen:** Hanner og hunner ligner hinanden. De er sorte med 4 tydelige orangegule pletter på dækvingerne. De har 2 mindre pletter helt yderst på spidsen. Hos unge individer kan pletterne være mere hvidgule.
- **Nymfer** (stadiet efter æg): De har 4 nymfestadier. Nymferne ligner i begyndelsen bladlus og er spraglede i farverne. De veksler mellem gul, grøn og brun.

### FORVEKSLING

De unge kan forveksles med parpletlet blomstertæge og kuglehovedet blomstertæge, men deres pletter er mere hvid/brungule end orange. Nymfen ligner ikke andre arter.



Stilkeg, kvist med agern

## STILKEG

(*Quercus robur*)

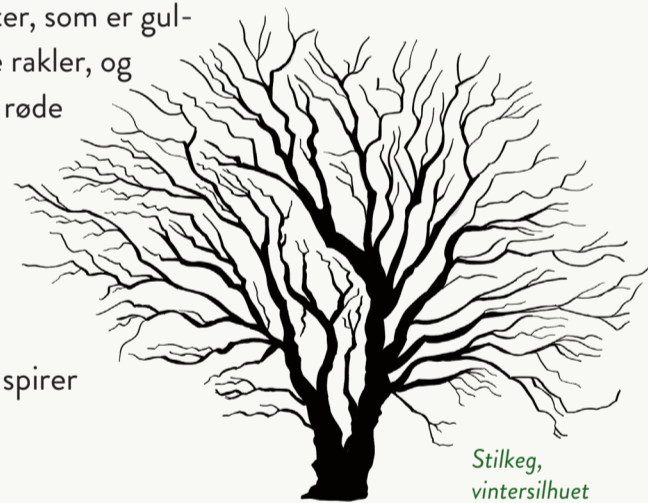
Stilkeg er en af de seks egetræ-arter, der vokser i Danmark. Stilkegen kan blive op til 35 m højt og hovedtræet 500 år. Da sideskud på stammen kan danne nye kroner, kan selve træet blive mere end 1.500 år.

De to vilde arter af eg, stilkeg og vintereg, har glatte blade, uregelmæssige med 3-5 lapper i hver side. Stilkegen kan kendes ved, at skålen, agernet sidder i, har en lang stilk i modsætning til vintereg, hvor stilken er kort.

Det er giftigt for mennesker at spise større mængder af agern.

### LIVSCYKLUS

- Stilkeg springer ud i slutningen af maj og kan sætte blade 3 gange i løbet af sæsonen.
- Træet blomstrer først, når det er mere end 40 år gammelt.
- Egen har både hanblomster, som er gulgrønne og sidder på lange rakler, og hunblomster, der er små, røde og svære at se.
- Blomsterne bestøves ved hjælp af vinden.
- De befrugtede hunblomster bliver til agern.
- Agern falder af træet og spirer på jorden under træet.



Stilkeg, vintersilhuet

## Et firepletlet blomstertæge-liv

1. I midten af maj kommer nymferne frem. De gennemgår hurtigt de 4 nymfestadier.
2. I slutningen af maj ses de første voksne individer.
3. I juni parrer de sig, lægger æg og dør. De lever af plantesaft.
4. Æggene overvintrer til næste år.
5. Æggene klækker i maj, og nymferne forlader deres æg. I modsætning til mange andre insekter går tæger direkte fra æg til nymfe til voksen uden larve- eller puppestadie.

