



# Byvarme

Byvarme - fjernvarme tæt på dig



**e-on**

# Hvem er vi?



**Bjørk Paamand Olsen**

Varmechef  
Civilingeniør (M)



**Lau Hansen**

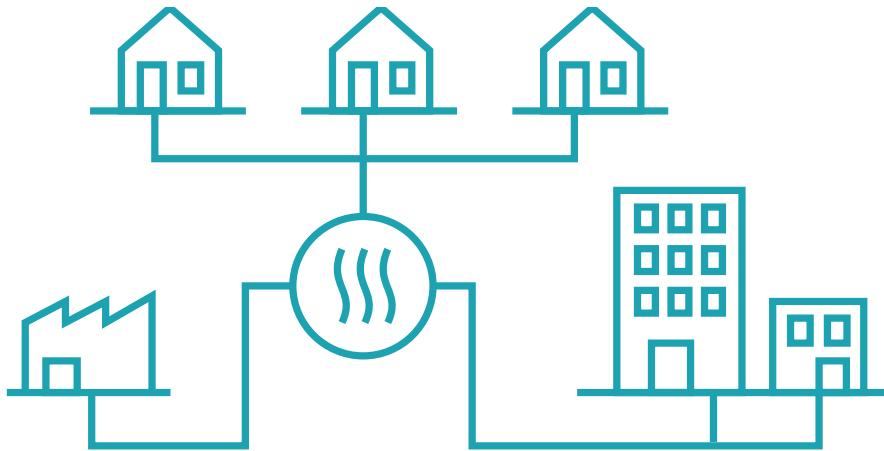
Projektleder, Byvarme  
Maskinmester



**Gustav Bruun Lyby**

Rådgiver  
Cand. Scient i Klimaforandringer

# Et lokalt fjernvarmeanlæg ejet af jer – byens borgere



## Hvad er fjernvarme?

- > Varme til dit hus
- > Varmt vand til hanen
- > Kræver radiatorer eller gulvvarme



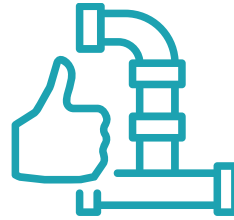
## Hvordan ejer vi anlægget?

- > Et lokalt a.m.b.a
- > **Andelsselskab med begrænset ansvar**

# Byvarme er fjernvarme – og det har en række fordele



Du indgår i et **fællesskab**, der er sammen om at dele de faste omkostninger.



Du slipper for kolde overraskelser - fjernvarme er **driftssikkert**.



Du er med til at gøre **grøn omstilling** af varmen mulig i dit område.

# Sådan virker Byvarme

Anlægget består af et mix af varmekilder



Varmepumpe som primær varmekilde

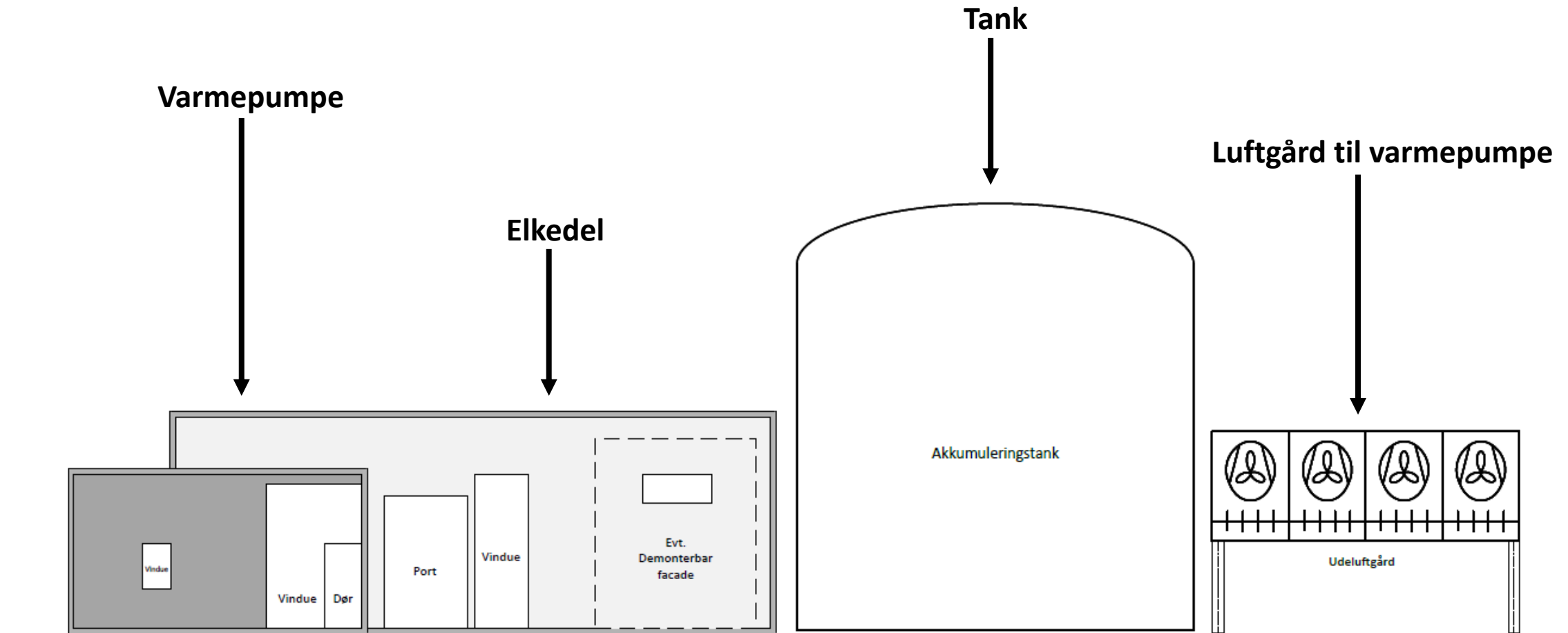


Elkedel for fuld forsyningsikkerhed



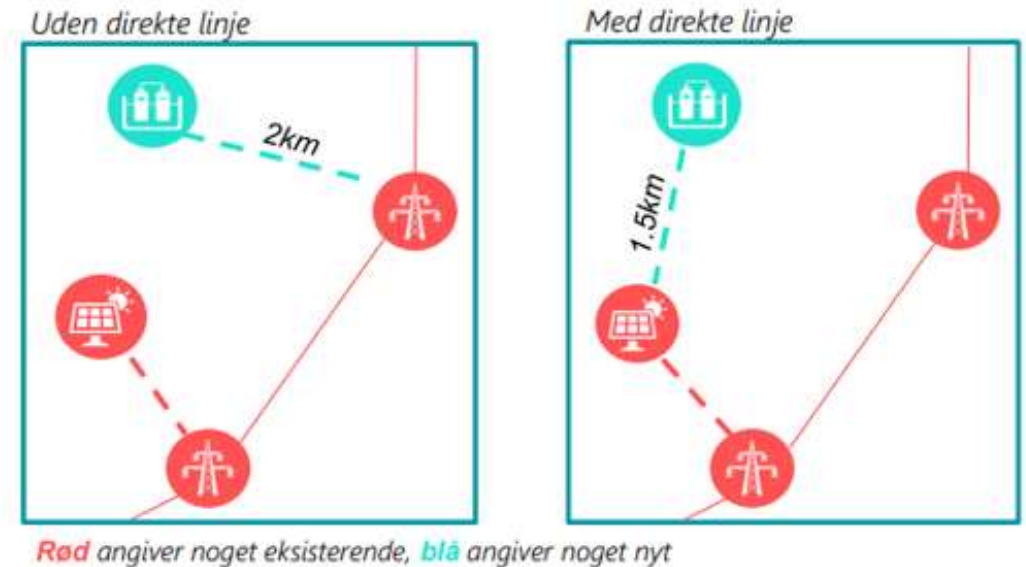
Akkumuleringstank giver 10-20 timers varmforsyning

# Sådan kan anlægget se ud



# Direkte linje fra vindmølle

- En direkte linje giver mulighed for at tilkoble produktionsanlægget direkte med vindmølle
- Herved betales der ikke tariffer til elnettet for den strøm der aftages direkte fra vindmøllen
- Opførsel af vindmølle ved Høvdingsgaard er nødvendigt, for at der kan etableres fjernvarme i Mern



Kilde: Energistyrelsen (n.d.). Ansøgningsvejledning til etablering af direkte linjer (s.15)

# Helt kort

Kan finansieres  
gennem  
KommuneKredit

I jeres by vil det  
koste ca.

**80 mio kr**

at etablere

Hvis vi dækker

**90%**

af byens  
varmebehov

Tilslutnings-  
bidraget kan være

**25.000 kr**

pr. husstand



# Byvarme - skridt for skridt



**Idéfasen**



**A.m.b.a.-fasen**



**Projektfasen**



**Etablerings – og  
driftsfasen**



**Idéfasen**



**A.m.b.a.-fasen**



**Projektfasen**



**Etablerings-  
og driftsfasen**



- > Starter med information om *Byvarme*
- > Herefter går ildsjæle fra byen sammen som en arbejdsgruppe



Idéfasen



A.m.b.a.-fasen



Projektfasen



Etablerings-  
og driftsfasen



- > Andelsselskab med begrænset ansvar giver lokalt ejerskab
- > Generalforsamling er øverste myndighed
- > Bestyrelsen indgår aftale med E.ON om udarbejdelse af projektforslag



Idéfasen



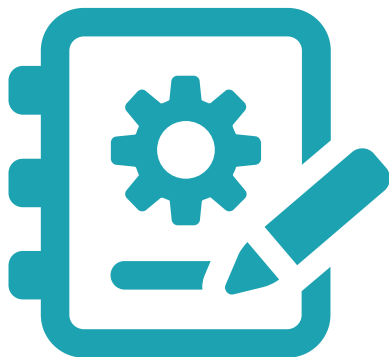
A.m.b.a.-fasen



**Projektfasen**



Etablerings-  
og driftsfasen



- > Vi hjælper med at udforme et projektforslag
- > Støtte til dialog med interessenter og kommune
- > Projektforslaget sendes til kommunen og godkendes
- > Projektet skal sendes i udbud



Idéfasen



A.m.b.a.-fasen



Projektfasen



Etablerings-  
og driftsfasen



- > Vi bygger fjernvarmeværk
- > Vi graver ud til nettet
- > Vi etablerer units
- > Klar til drift

# Så er I klar til fjernvarme!

Men hvad sker der så bagefter?

E.ON er operatør  
og leverer drift og  
administration i de  
næste 10 år

E.ON og Byvarme-  
bestyrelsen har  
løbende sparring  
om driften

Efter 10 år kan I  
vælge anden  
operatør (egen  
org., fusion,  
konkurrent etc.)

Ellers fortsætter  
samarbejdet

# Hvad skal du nu?

Lav en Byvarme-  
arbejdsgruppe

Stem på  
Vindmøller ved  
Høvdingsgaard

*e-on*

# Kontakt

Gustav Bruun Lyby

[gly@viegandmaagoe.dk](mailto:gly@viegandmaagoe.dk)

Tlf: 60 29 78 33

