



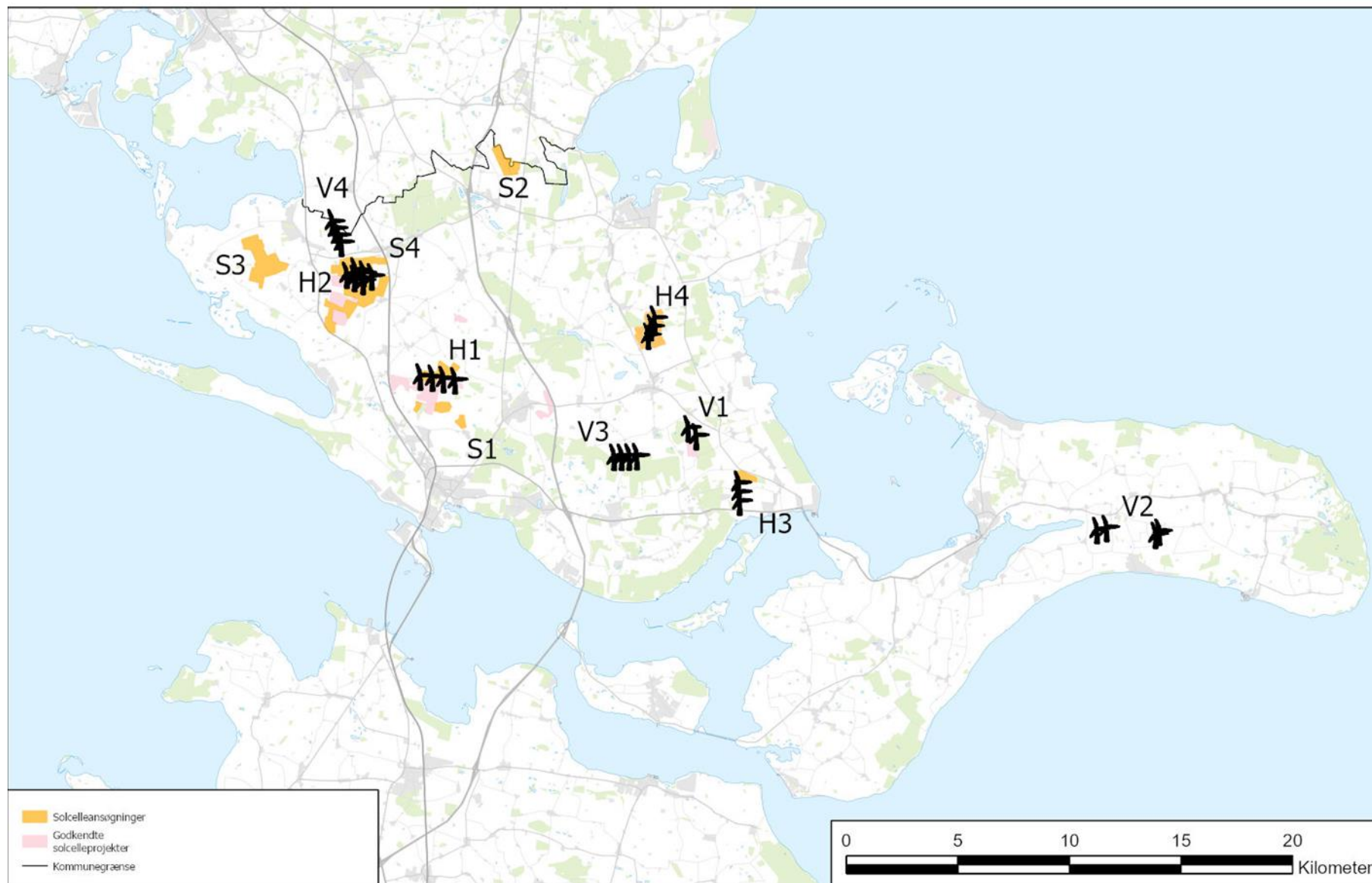
PROJEKTFORSLAG



INDHOLDSFORTEGNELSE

1.	V1 HØVDINGSGÅRD	5
2.	V2 LANDSLEDGAARD	7
3.	V3 TOLSTRUP	9
4.	V4 LUNDEBRO.....	11
5.	S1 ISELINGE	14
6.	S2 STORE RØTTINGE	16
7.	S3 SVINØ.....	18
8.	S4 KØNG MOSE.....	20
9.	H1 – SNERTINGE GÅRD - BARMOSEN.....	22
10.	H2 – KØNG MOSE	24
11.	H3 - PETERSGÅRD.....	26
12.	H4 OREMANDSGÅRD	28

Oversigtskort - Projektansøgninger



Gennemgangen af anlægsønskerne i dette dokument rummer:

Kort

Et kort med anlæggets placering, samt afstandskrav til nabobeboelser. Kortene rummer derudover allerede planlagte solcelleanlæg.

Projekt

Beskrivelse af anlæggets placering og produktion.

Natur

Beskrivelse i forhold til naturinteresser med udgangspunkt i udpegningen af "Grønt Danmarkskort" i Kommuneplan 2022 (<https://kommuneplan-2022.vordingborg.dk/landskab/natur/gront-danmarkskort/>).

Landskab

Beskrivelse i forhold til udpegningen af landskabelige interesser med udgangspunkt i "Områder med landskabelig værdi" i Kommuneplan 2022 (<https://kommuneplan-2022.vordingborg.dk/landskab/landskab/omrader-med-landskabelig-vaerdi/>), samt nyere landskabskarakteranalyser.

Naboer

Beskrivelse af antal beboere omkring anlægsønsket:

- For solceller beboere inden for 200 meter, da ejendomme inden for denne afstand er omfattet af de grønne ordninger (VE-bonusordningen og salgsoptionsordning). Samt beboere inden for 400 meter med henblik på at anskueliggøre evt. landsbyer og andre bebyggelser nær anlægget.
- For vindmøller beboere inden for hhv. 6 gange vindmøllehøjden, pga. grønne ordninger (salgsoptionsordning), 8 gange vindmøllehøjden, pga. grønne ordninger (VE-bonusordningen). Samt beboere inden for 1.500 meter med henblik på at anskueliggøre evt. landsbyer og andre bebyggelser nær anlægget.

Lokal udvikling

Beskrivelse af projektansøgers redegørelse for evt. initiativer i forhold til lokal forankring ud over de lovbestemte grønne ordninger.

1. V1 HØVDINGSGÅRD



1.1 PROJEKT

Projektet omfatter to 150 meter høje vindmøller, som ønskes placeret umiddelbart syd for Høvdingsgård (ca. 2 km sydøst for Mern).

Projekt	Kapacitet	Årlig produktion
2 stk. vindmøller	8,4 – 9 MW	20.000 – 26.000 MWh

1.2 NATUR

Placeringen er inden for udpegningen af Grønt Danmarkskort i Kommuneplan 2022. Der er tale om en økologisk forbindelse mellem skovområder.

1.3 LANDSKAB

Området er omfattet af udpegninger af særlige landskabelige værdier, dette både i eksisterende (Kommuneplan 2022) og i nye landskabskarakteranalyser.

1.4 NABOER

Godset ejer 2 ejendomme med bolig inden for 600 meter fra de foreslåede placeringer, disse oplyses at skulle nedlægges.

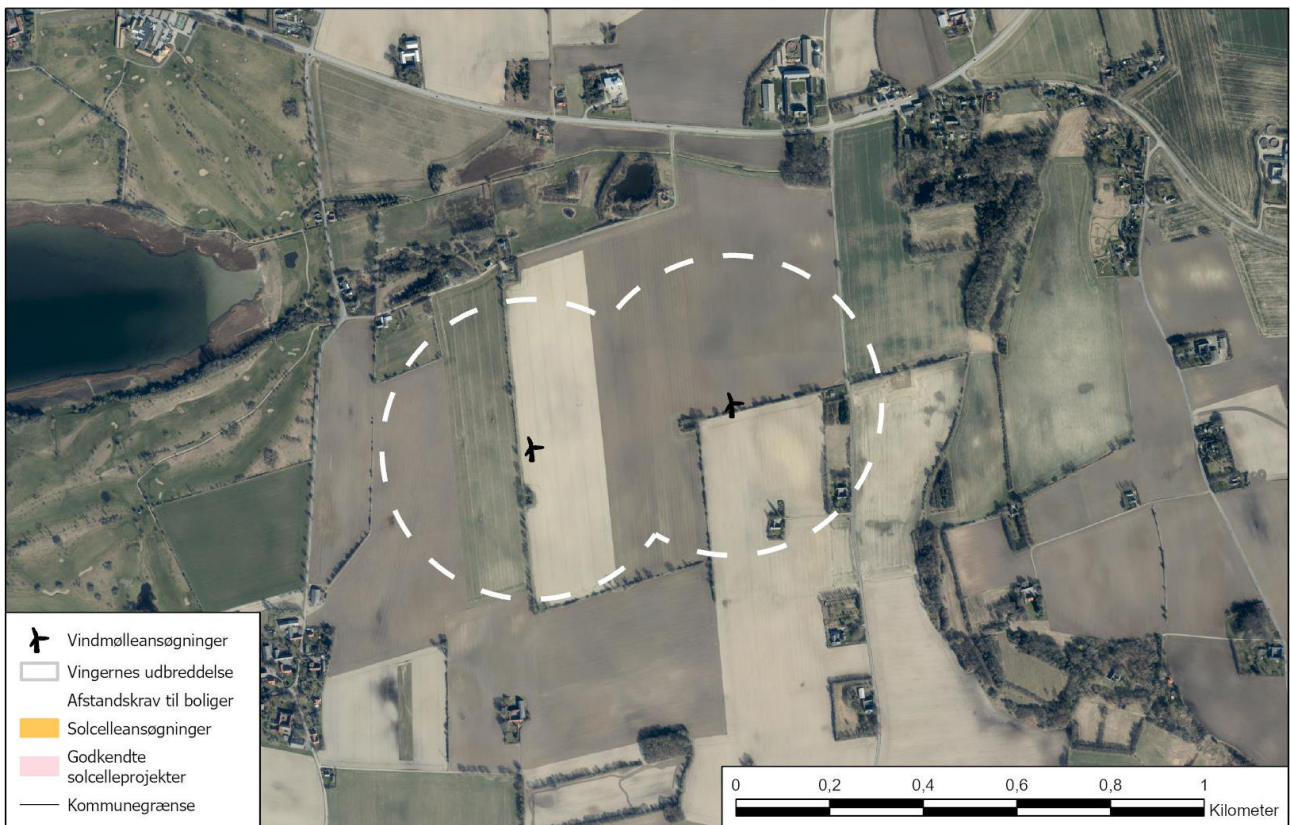
	Antal beboere
6 x vindmøllehøjden (900 meter)	26
8 x vindmøllehøjden (1200 meter)	60
1500 meter	90

1.5 LOKALT UDVIKLING

Ud over lovbundne gevinster er projektet tiltænkt "Egenbrugs installation" med henblik på fjernvarmeforsyning af Mern by i samarbejde med E.On. Dette vil omfatte varmeproduktion vha. varmepumper, hvorved el-produktionen ikke skal på el-nettet og dermed spares transportafgifter.

Denne type anlæg vil kunne producere billig varme, men forudsætter etablering af et varmeforsyningsnet.

2. V2 LANDSLEDGAARD



2.1 PROJEKT

Projektet omfatter to ca. 70 meter høje vindmøller, som foreslås placeret ca. 400 meter øst for Keldbylille (mellem Slotshøjvej mod vest og Møllevej mod øst). Der er ligeledes foreslået en alternativ placering 2 km mod øst, syd for Søndre Landevej.

Umiddelbart kan det være svært at skaffe vindmøller af denne begrænsede højde (70 meter), som ofte vil være renoverede modeller, som er nedtaget andre steder.

Projekt	Kapacitet	Årlig produktion
2 stk. vindmøller ca. 70 meter	2 MW	4.000 – 5.000 MWh

2.2 NATUR

Placeringsforslagene er uden for udpegede naturinteresser.

2.3 LANDSKAB

Placeringen ved Keldbylille er inden for udpegede områder med særlige landskabelige værdier, området er dog ikke udpeget i nyere landskabsanalyser. Begge placeringer er inden for kystnærhedszonen.

2.4 NABOER

Begge placeringer er udfordret af omkringliggende ejendomme i forhold til kravet om 4 gange vindmøllehøjden. Dette bevirker, at evt. vindmølleprojekter til skulle være lavere vindmøller eller vindmøllerne placeres tættere sammen end normal praksis, hvilket vil begrænse produktionen.

Placeringen ved Keldbylille	Antal beboere
6 x vindmøllehøjden (420 meter)	1
8 x vindmøllehøjden (560 meter)	15
1500 meter	260

2.5 LOKALT UDVIKLING

Ingen oplæg til ikke lovbundne gevinster for lokalsamfundet.

3. V3 TOLSTRUP



3.1 PROJEKT

Projektet omfatter fire 150 meter høje vindmøller, som foreslås placeret ca. 600 meter syd for Tolstrup og 2 km nord for Stensved.

Projekt	Kapacitet	Årlig produktion
4 stk. vindmøller 150 meter	18 MW	60.000 MWh

3.2 NATUR

Ligger umiddelbart uden for registreringen af Grønt Danmarkskort.

3.3 LANDSKAB

Ligger på kanten af udpegede områder med særlig landskabelig værdi.

3.4 NABOER

Landsbyen Tolstrup ligger umiddelbart op til grænsen for 4 gange vindmøllehøjden.

	Antal beboere
6 x vindmøllehøjden (900 meter)	39
8 x vindmøllehøjden (1200 meter)	57
1500 meter	76

3.5 LOKALT UDVIKLING

Ud over lovbundne gevinster vil opstiller udbetale et årligt beløb pr. opstillet MW til lokale formål. Anvendelse af disse midler skal fastsættes i dialog med lokalsamfundet.

4. V4 LUNDEBRO



4.1 PROJEKT

Projektet omfatter fire 150 meter høje vindmøller, som foreslås placeret 800 meter nordøst for Køng og 1,4 km nordvest for Lundby. Projektet omfatter potentielt også 2 vindmølle mod nord, dvs. i Næstved Kommune.

Projekt	Kapacitet	Årlig produktion
4 stk. vindmøller 150 meter	18 MW	60.000 MWh

4.2 NATUR

Placeringen er i Grønt Danmarkskort, hvor det ligger inden for en potentiel økologiske forbindelse.

4.3 LANDSKAB

Placeringen er uden for område med særlige landskabelige værdier.

4.4 NABOER

Få naboer umiddelbart op til 4 gange vindmøllehøjden.

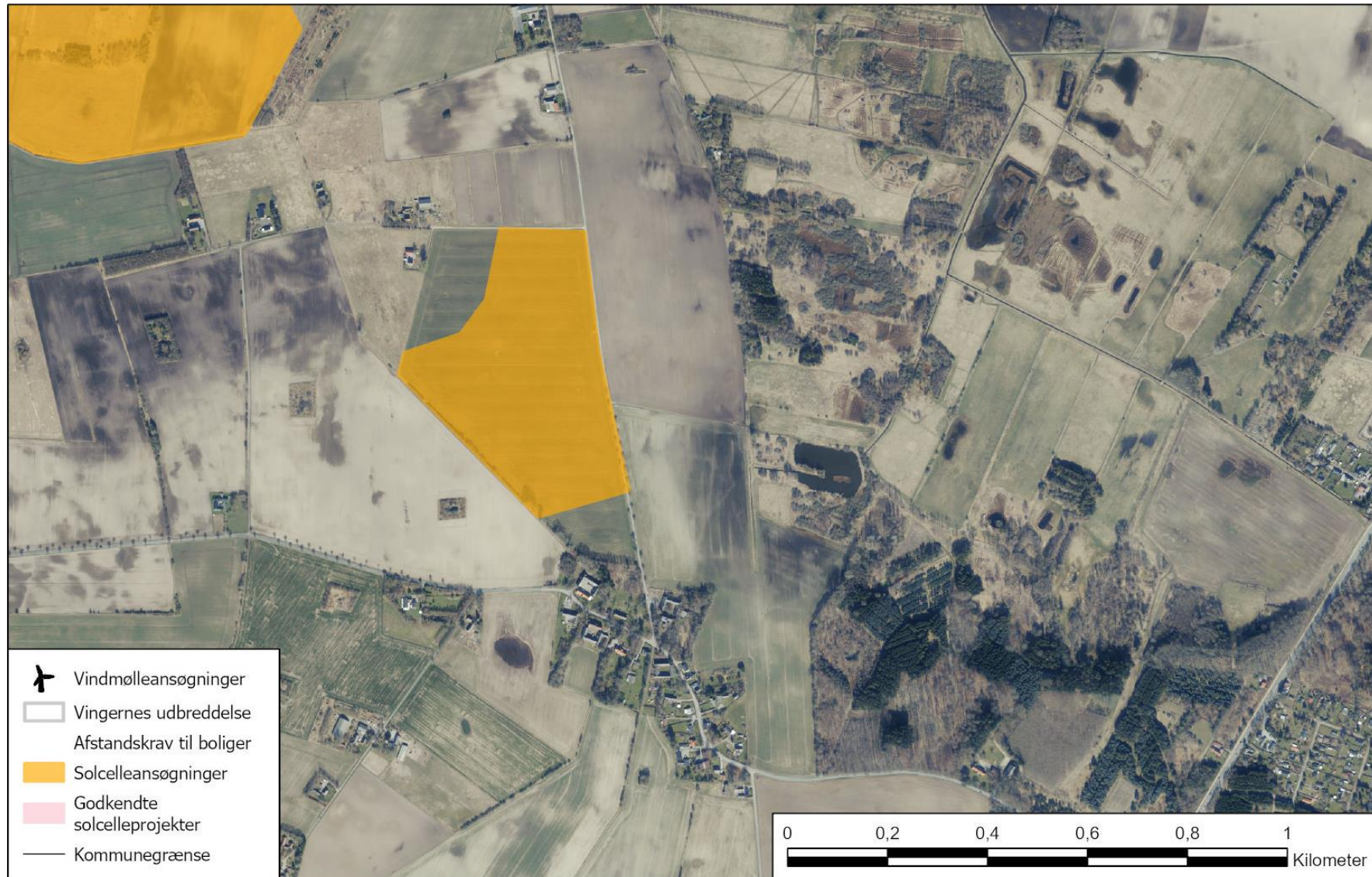
	Antal beboere
6 x vindmøllehøjden (900 meter)	49
8 x vindmøllehøjden (1200 meter)	209
1500 meter	368

Relativt stort antal beboere inden for 8x vindmøllehøjden, da dette omfatter en stor del af Køng.

4.5 LOKALT UDVIKLING

Ud over lovbundne gevinster vil opstiller tilbyde berørte naboer at købe anparter i vindmøllerne og/eller oprette en lokal fond, som tilføres et årligt beløb i anlæggets levetid. Beløbsstørrelser afhænger af hvor mange vindmøller der opstilles. Anvendelse af evt. midler skal fastsættes i dialog med lokalsamfundet med henblik på bredt folkeligt sigte.

5. S1 ISELINGE



5.1 PROJEKT

Projektforslaget er en screening af Iselinge Gods arealer nord for Ornebjerg. Analysen viser, at et areal på ca. 12 ha rummer potentiale for et solcelleanlæg uden at være i konflikt med udpegninger og afstandskrav til naboer. Ansøger oplyses, at dette gerne stilles til rådighed, såfremt der skulle være interesse herfor i sammenhæng med andre projekter.

Projekt	Kapacitet	Årlig produktion
12 ha solceller	12 MW	12.000 MWh

5.2 NATUR

Indgår ikke i Grønt Danmarkskort.

5.3 LANDSKAB

Indgår ikke i udpegede særlige værdifulde landskaber. I nyere landskabsanalyse ligger området i sårbare områder.

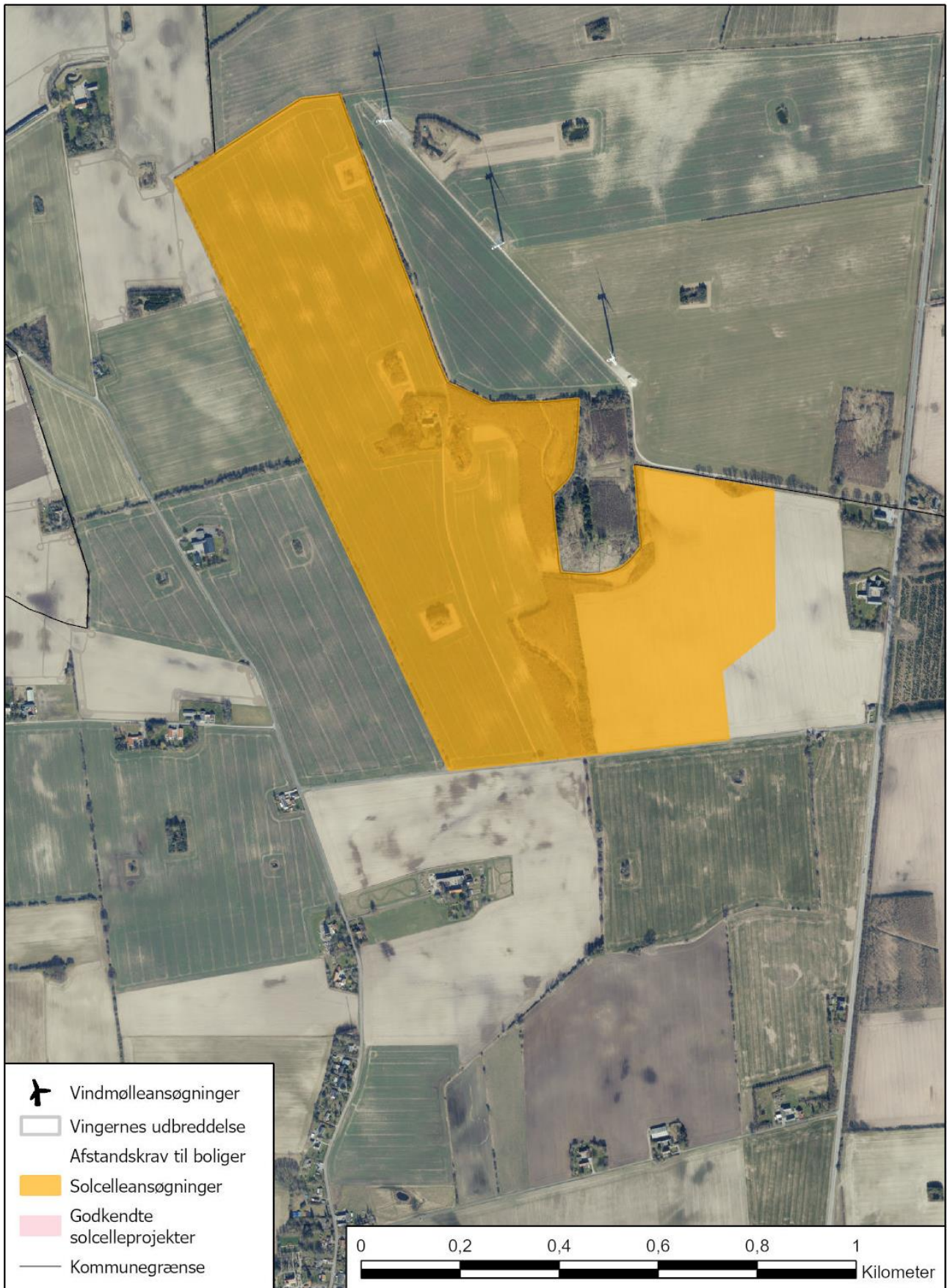
5.4 NABOER

	Antal beboere
200 meter	0
400 meter	39

5.5 LOKALT UDVIKLING

Ikke beskrevet i projektforslaget.

6. S2 STORE RØTTINGE



6.1 PROJEKT

Solceller omkring de 3 eksisterende 150 meter høje vindmøller ved Store Røttinge, som ligger i Næstved Kommune. Projektet omfatter 210 ha, hvoraf de 80 ha ligger i Vordingborg Kommune.

Projekt	Kapacitet	Årlig produktion
80 ha solceller	50 MW	50.000 MWh

6.2 NATUR

Indgår ikke i Grønt Danmarkskort.

6.3 LANDSKAB

Indgår ikke i udpegede særlige værdifulde landskaber, og er heller ikke udpeget i nyere landskabsanalyse.

6.4 NABOER

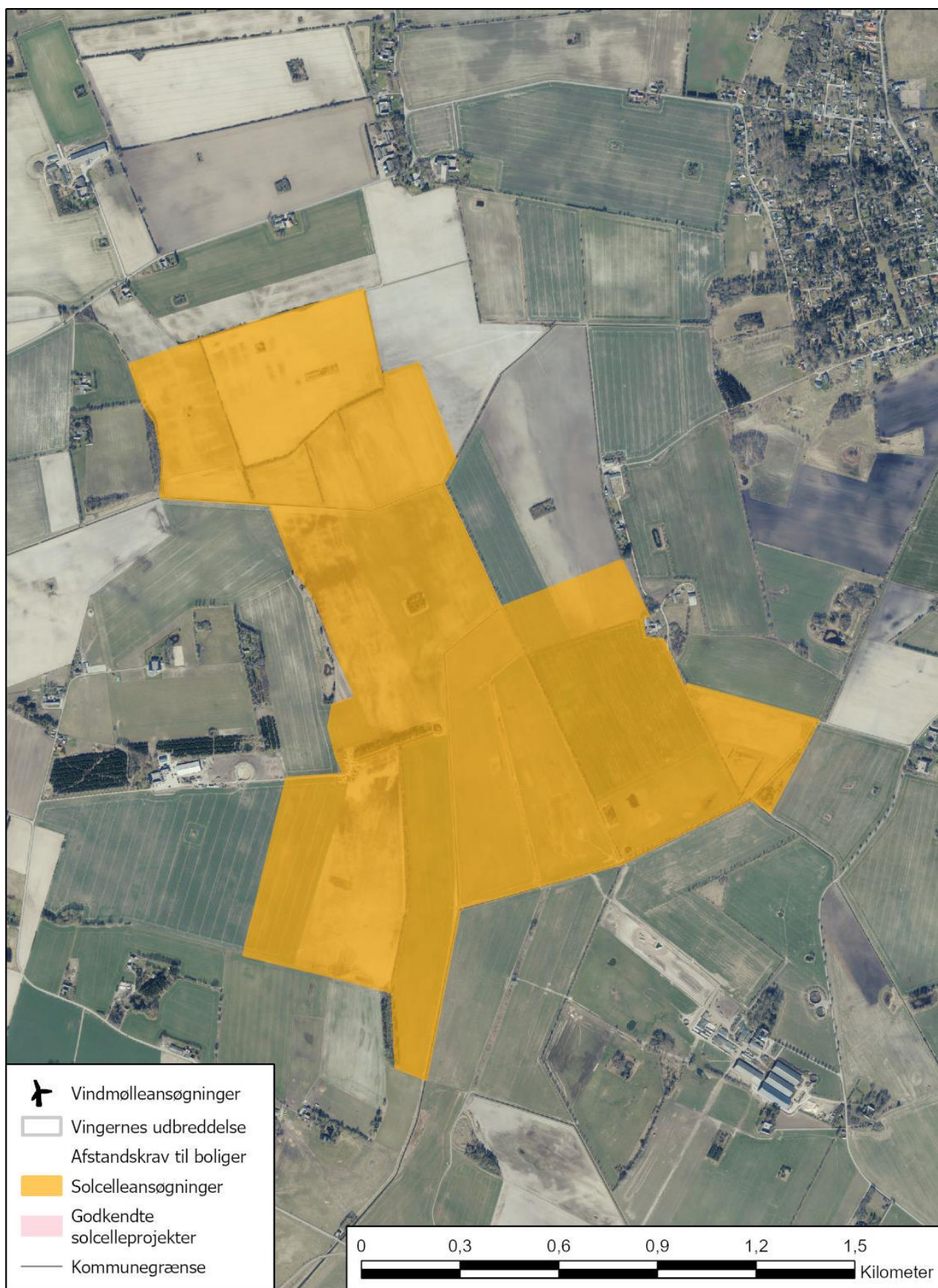
Der medregnes her kun naboer i Vordingborg Kommune.

	Antal beboere
200 meter	1
400 meter	24

6.5 LOKALT UDVIKLING

Vil oprette lokal udviklingspulje med årlige udbetalinger, som f.eks. kan dække drift af initiativer efter grøn pulje.

7. S3 SVINØ



7.1 PROJEKT

Solceller på et større lavbundsområde på Svinø. Området er placeret ca. 800 meter vest og sydvest for Kostræde Banker.

Projekt	Kapacitet	Årlig produktion
190 ha solceller	150 MW	150.000 MWh

7.2 NATUR

Placeringen er i Grønt Danmarkskort, hvor det ligger inden for en potentiel økologiske forbindelse.

7.3 LANDSKAB

Er udpeget som område med særlige værdifulde landskaber, og er ligeledes udpeget som sårbart landskab i nyere landskabsanalyse. Ligger i kystnærhedszonen.

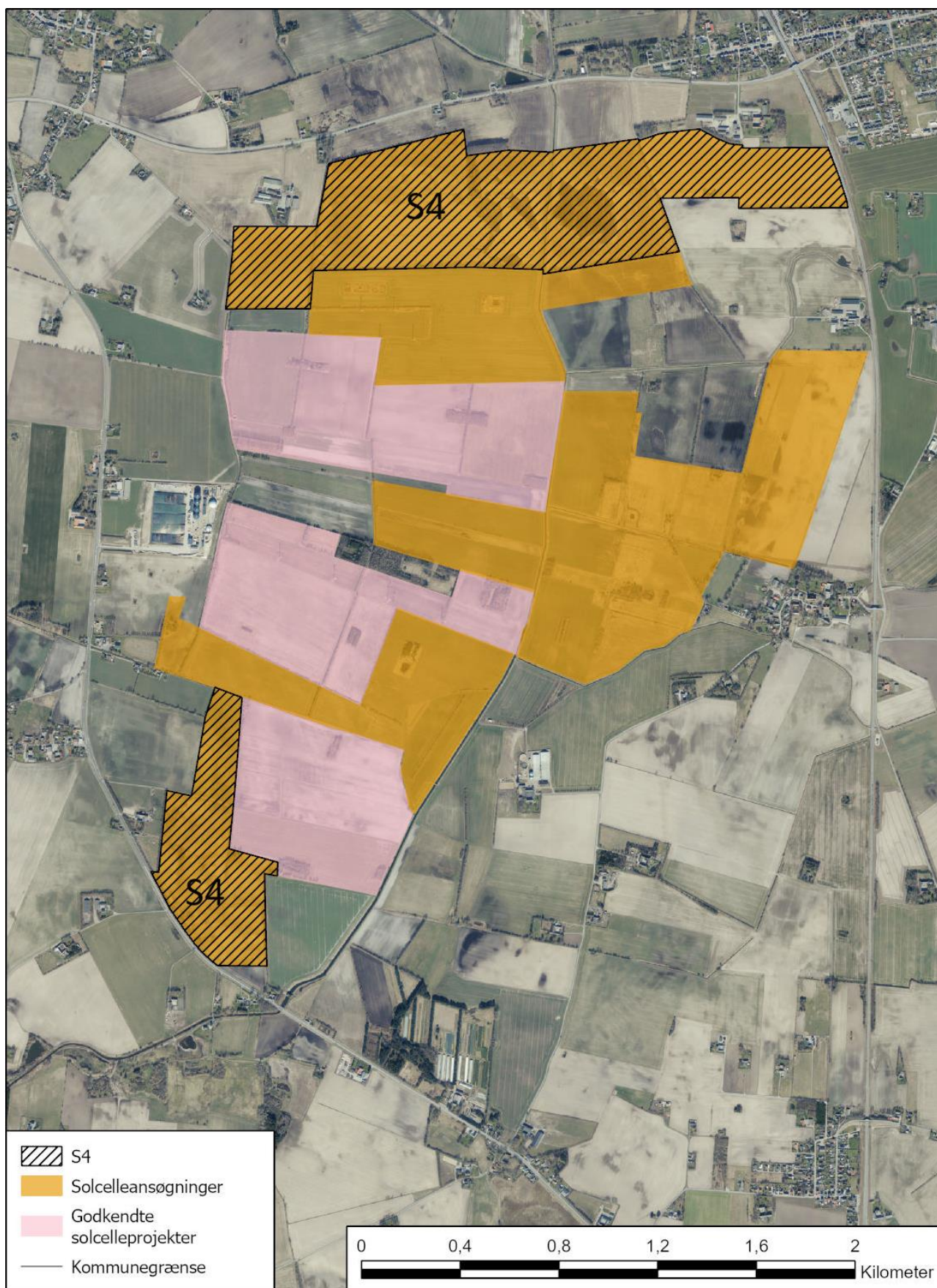
7.4 NABOER

	Antal beboere
200 meter	14
400 meter	34

7.5 LOKALT UDVIKLING

Vil oprette lokal udviklingspulje med årlige udbetalinger, som f.eks. kan dække drift af initiativer efter grøn pulje.

8. S4 KØNG MOSE



8.1 PROJEKT

Den nordligste del direkte op til Lundbyvej, og ud til Næstvedvej syd for Køng Biogas. Områderne ligger i tilknytning til eksisterende udlæg til solceller på 152 ha.

Projekt	Kapacitet	Årlig produktion
149 ha solceller	140 MW	140.000 MWh

8.2 NATUR

Dele af områder er i Grønt Danmarkskort, hvor det ligger inden for en potentiel økologiske forbindelse.

8.3 LANDSKAB

Indgår ikke i udpegede særlige værdifulde landskaber, og er kun delvis udpeget med landskabsinteresser i nyere landskabsanalyse i den nordligste del af området.

8.4 NABOER

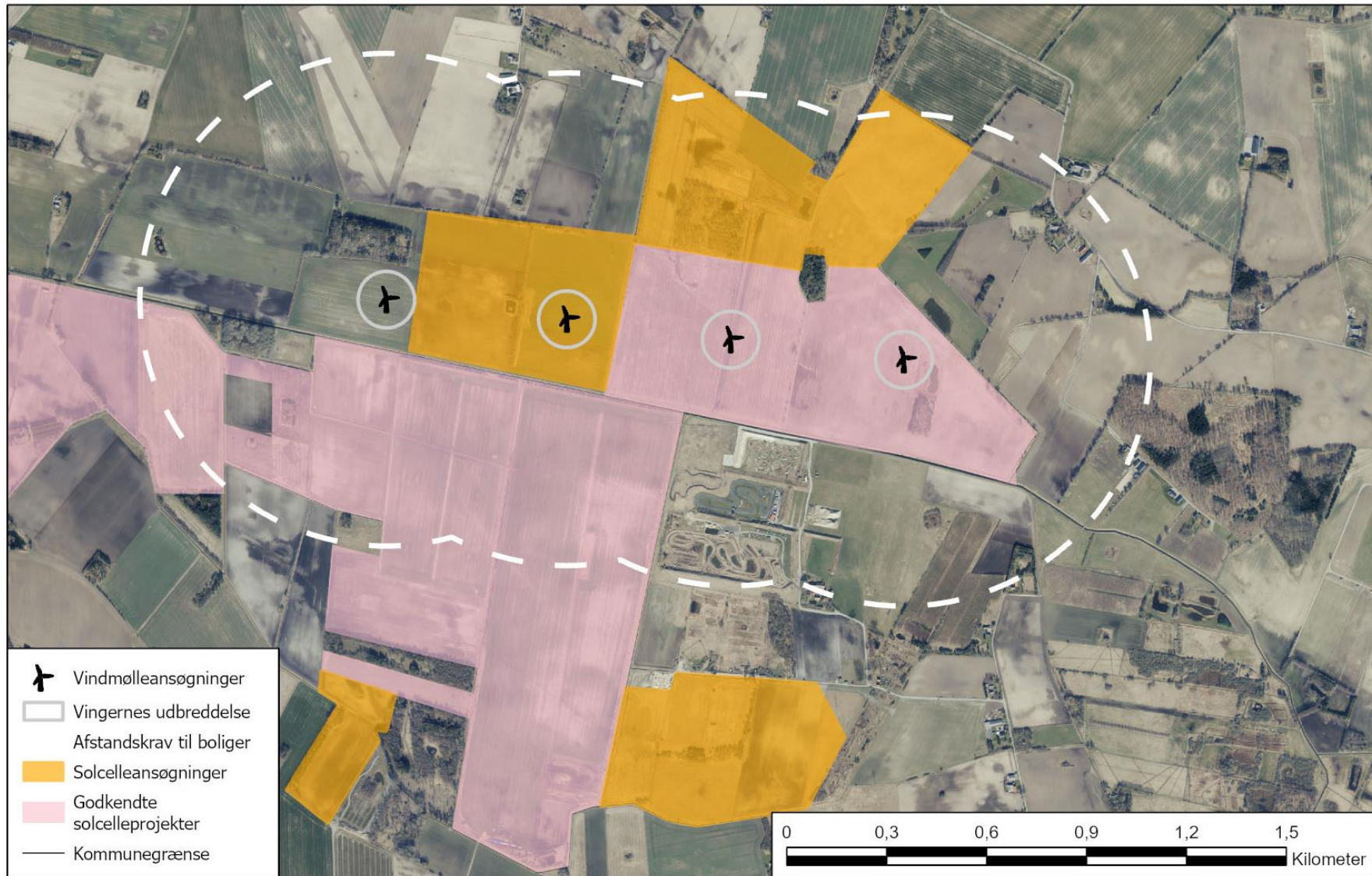
	Antal beboere
200 meter	36
400 meter	418

Det store antal beboere inden for 400 meter skyldes områdets placering op til Lundby. Beboerne bor dog primært på den anden side af jernbanen, og vil ikke kunne se anlægget.

8.5 LOKALT UDVIKLING

37 ha er til tænkt etableret med natur og stisystemer til glæde for lokalbefolkningens rekreative interesser og biodiversitet. Herudover ønsker ansøger at tilbyde frivillige aftale med naboerne vedr. økonomisk kompensation.

9. H1 – SNERTINGE GÅRD - BARMOSEN



9.1 PROJEKT

Projektet omfatter både vindmøller og solceller, som ønskes placeret i Barmosen nord for Kastrup. Der ønskes etableret 4 vindmøller nord for Næs Å, samt udvidelse af eksisterende udlæg til solceller, dette omfatter både arealer syd og øst for det allerede etablerede solcelleanlæg i Barmosen, samt en større udvidelse af tidligere godkendte udlæg til solceller nord for Næs Å.

Projekt	Kapacitet	Årlig produktion
4 stk. 185 meter vindmøller	24,8 – 28 MW	92.000 MWh
87 ha solceller	67 MW	67.000 MWh

9.2 NATUR

Dele af områder er i Grønt Danmarkskort, hvor det ligger inden for en potentiel økologiske forbindelse.

9.3 LANDSKAB

Indgår ikke i udpegede særlige værdifulde landskaber, og er ligeledes ikke udpeget med bevaringsinteresser i nyere landskabskarakteranalyser.

9.4 NABOER

Lodsejers ejer flere beboelser inden for de 4 gange vindmøllehøjden (740 meter), disse beboelser vil skulle nedlægges ved opstilling af vindmøller.

	Antal beboere
6 x vindmøllehøjden (1.110 meter)	70
8 x vindmøllehøjden (1.480 meter)	135
1500 meter	144

Over Vindinge ligger ca. 1,4 km mod nordvest, hvorfor antallet af omkringboende stiger meget i denne afstand.

I forhold til solcellerne:

	Antal beboere
200 meter	11
400 meter	39

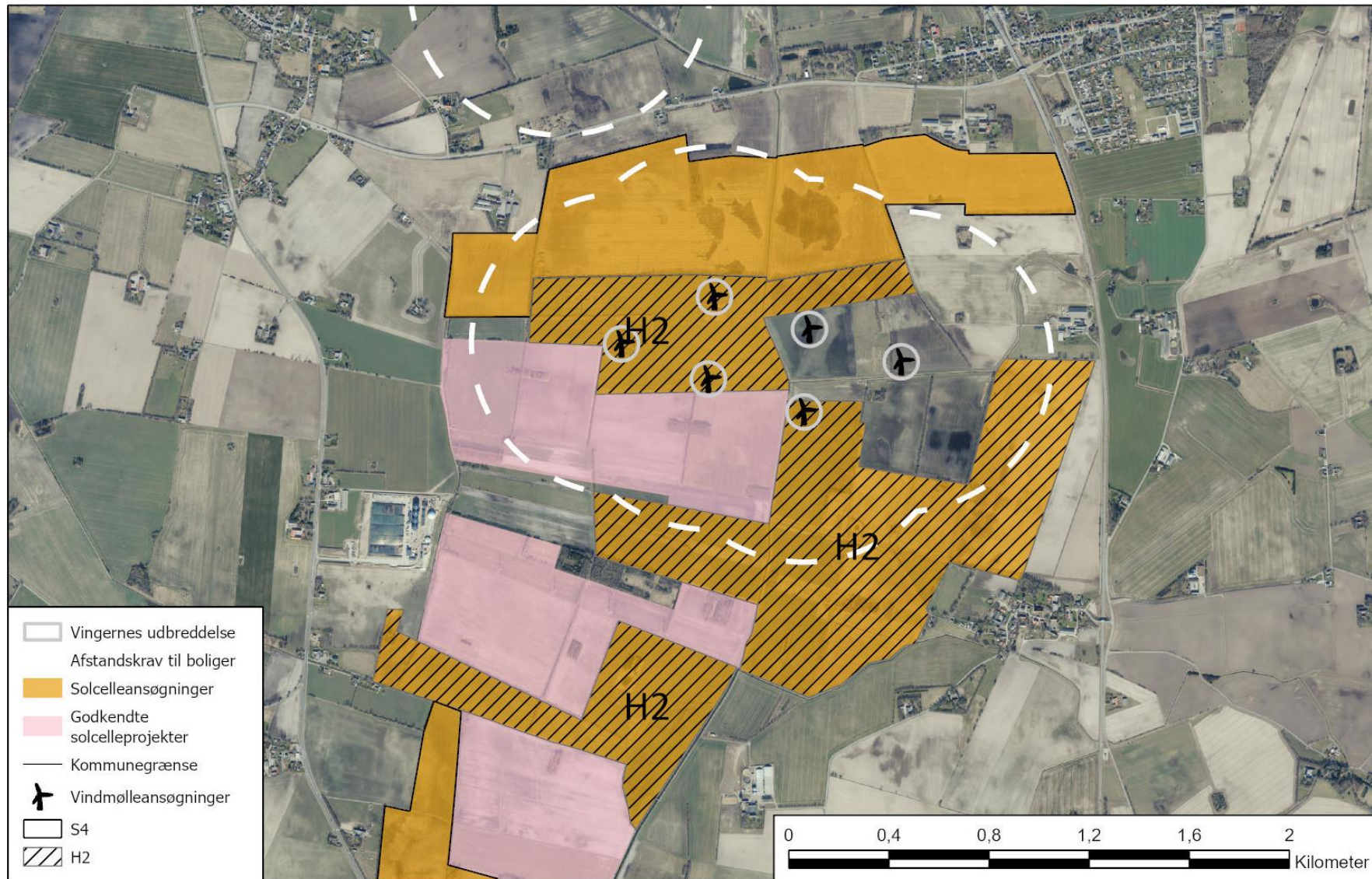
9.5 LOKALT UDVIKLING

Vil kombinere anlægget med AgriPV i form af dyrkning mellem solcellerne, samt etablering af 1 ha drivhus på Snertinge Gård, hvilket kan bidrage med arbejdspladser

Vil tilbyde køb af andele for ejendomme i en afstand på op til 1½ km fra vindmøllerne (ca. 60 ejendomme). Vil oprette pulje til lokal udvikling til lokalsamfundet i anlæggets levetid. Vil se på mulighederne for Energifællesskaber dvs. lokal produktion til lokalt forbrug (afventer dog de lovgivningsmæssige rammer og muligheder).

Tilbud om op til 15 års fastprisaftale til storforbrugere (Kommunen og Kommunalt ejede forsyningsselskaber).

10. H2 – KØNG MOSE



10.1 PROJEKT

Projektet omfatter både vindmøller og solceller, som ønskes placeret i Køng Mose umiddelbart syd for Lundby. Der ønskes etableret 6 vindmøller, samt udvidelse af eksisterende udlæg til solceller, dette omfatter primært arealer nord og øst for de tidligere udlæg.

Projekt	Kapacitet	Årlig produktion
6 stk. 150 meter vindmøller	27 MW	82.000 MWh
200 ha solceller	170 MW	170.000 MWh

10.2 NATUR

Dele af områder er i Grønt Danmarkskort, hvor det ligger inden for en potentiel økologiske forbindelse.

10.3 LANDSKAB

Indgår ikke i udpegede særlige værdifulde landskaber, og er ligeledes ikke udpeget med bevaringsinteresser i nyere landskabskarakteranalyser.

10.4 NABOER

Der er ingen boliger inden for 4 gange vindmøllehøjden (600 meter).

	Antal beboere
6 x vindmøllehøjden (900 meter)	21
8 x vindmøllehøjden (1.200 meter)	217
1500 meter	714

Lundby ligger ca. 1,1 km mod nordøst, hvorfor antallet af omkringboende stiger meget i denne afstand.

I forhold til solcellerne:

	Antal beboere
200 meter	43
400 meter	124

Solcelleanlægget er ansøgt placeret helt op til Sværdborg, hvorfor der er relativt mange naboer.

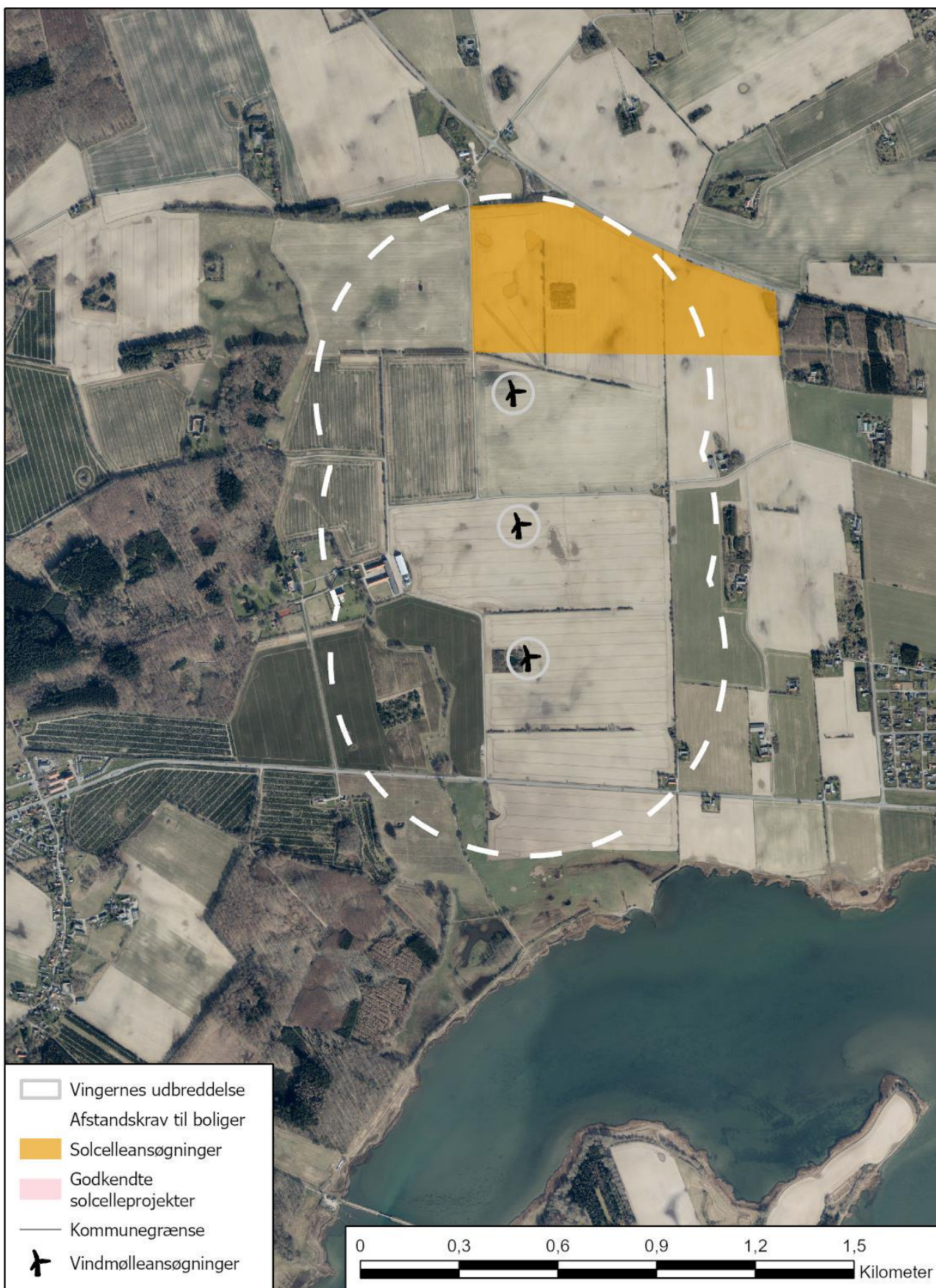
10.5 LOKALT UDVIKLING

Vil kombinere anlægget med varmeproduktion til fjernvarmeforsyning af Sværdborg, Lundby, Køng og Kostræde Banker.

Vil oprette pulje til lokal udvikling til lokalsamfundet i anlæggets levetid.

Vil udbyde lokale ejerandele til ejendomme inden for 3½ km. Samt give andele til naboer inden for 900 meter fra vindmøllerne.

11. H3 - PETERSGÅRD



11.1 PROJEKT

Projektet omfatter både vindmøller og solceller, som ønskes placeret øst for Petersgård (Vest for Gammel Kalvehave). Der ønskes etableret 3 vindmøller, samt 32 ha solceller.

Projekt	Kapacitet	Årlig produktion
3 stk. 150 meter vindmøller	13,5 MW	36.000 MWh
32 ha solceller	32 MW	30.000 MWh

11.2 NATUR

Placeringen er ikke omfattet af Grønt Danmarkskort.

11.3 LANDSKAB

Indgår i udpegede særlige værdifulde landskaber, og er ligeledes udpeget som særligt sårbare landskaber i nyere landskabskarakteranalyser.

11.4 NABOER

Kun lodsejers egen bolig ligger inden for 4 gange vindmøllehøjden (600 meter).

	Antal beboere
6 x vindmøllehøjden (900 meter)	52
8 x vindmøllehøjden (1.200 meter)	137
1500 meter	402

Gammel Kalvehave ligger ca. 1 km mod øst, hvorfor antallet af omkringboende stiger meget i denne afstand.

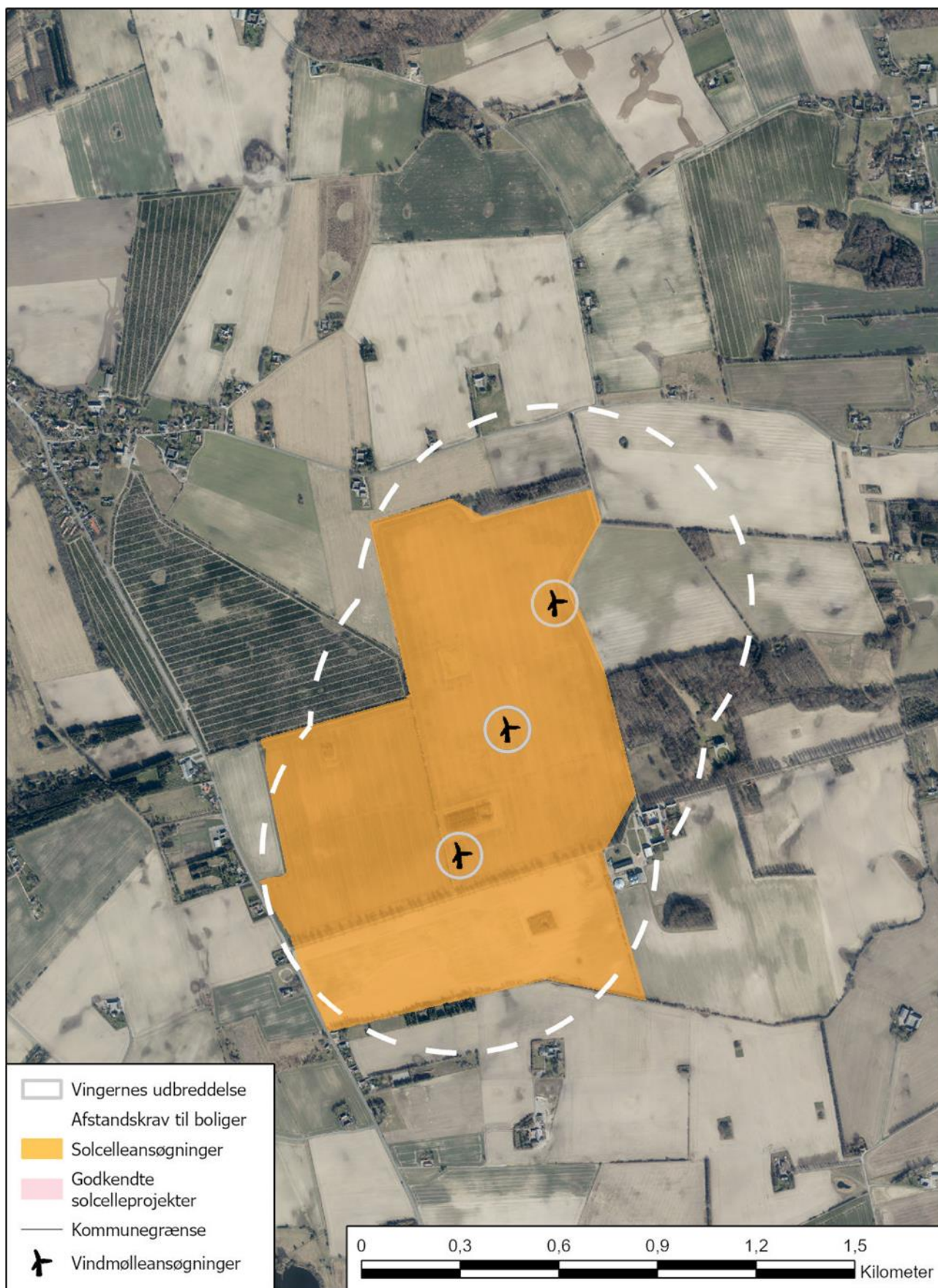
I forhold til solcellerne:

	Antal beboere
200 meter	5
400 meter	12

11.5 LOKALT UDVIKLING

Vil oprette pulje til lokal udvikling til lokalsamfundet i anlæggets levetid.

12. H4 OREMANDSGÅRD



12.1 PROJEKT

Projektet omfatter tre 150 meter høje vindmøller, som foreslås placeret 500 meter nordvest for Oremandsgård og 1,2 km sydøst for Allerslev. Samt 125 ha solceller omkring vindmøllerne.

Projekt	Kapacitet	Årlig produktion
3 stk. vindmøller 150 meter	13,5 MW	42.000 MWh
125 ha solceller	125 MW	125.000 MWh

12.2 NATUR

Placeringen er uden for Grønt Danmarkskort.

12.3 LANDSKAB

Placeringen er uden for udpegede landskabelige værdier, men inden for sårbare landskaber i nyere landskabskarakteranalyse. Den ene vindmølle er placeret inden for kystnærhedszonen.

12.4 NABOER

Lodsejers ejendom ligger inden for de 4 gange vindmøllehøjden, hvilket er muligt lovgivningsmæssigt, så længe denne har en vis ejerandel i vindmøllerne.

Derudover ligger meget få ejendomme direkte op til de 4 gange vindmøllehøjden.

	Antal beboere
6 x vindmøllehøjden (900 meter)	46
8 x vindmøllehøjden (1200 meter)	99
1500 meter	213

Allerslev ligger inden for de 1500 meter, hvorfor er et stort antal beboere i denne kategori.

I forhold til solcellerne:

	Antal beboere
200 meter	40
400 meter	62

12.5 LOKALT UDVIKLING

Ud over lovbundne gevinster vil opstiller udbetale et årligt beløb pr. opstillet MW til lokale formål. Anvendelse af disse midler skal fastsættes i dialog med lokalsamfundet.



Vordingborg Kommune

Postboks 200

Østergårdstræde 1A

4772 Langebæk

Tlf. 55 36 36 36