

TO ARTER, DER HØRER SAMMEN:

HVEPSEEDDERKOP OG DØDSFLUE

Edderkopper er spindlere
og ikke insekter.
Skorpioner og mider hører
også til spindlerne. De har
8 ben, ingen vinger eller
antenner.



Hvepseedderkop, hun,
ca. 20 mm (uden ben)

HVEPSEEDDERKOP

(*Argiope bruennichi*)

Hun-hvepseedderkoppen er en af de største og mest iøjnefaldende edderkopper herhjemme. Hun måler 20 mm fra pande til bagkrop. Hvepseedderkoppen kom til Danmark i 1990'erne og er nu udbredt i hele landet. Den spinder sit hjulspind lavt i vegetationen og findes typisk på engarealer og skovlysninger med højt græs. Den fanger sit bytte, som fx fluer, i spindet. Den dræber sit bytte med gift, men er ikke selv giftig for rovdyr.

KENDETEGN

Hun: Bagkroppen er ægformet med sorte, hvide og gule striber. Det sorte bånd i midten bølgler som et M eller zig-zag mønster. Forkroppen er dækket af hvide hår. Benene er lysebrune med sorte bånd.

Han: Bagkroppen er lang og slank. Den har også striber, men de er ikke helt så hvepseagtige som hos hunnen. Ben og forkrop ligner hunnens.

Spind: Fangstspindet kan blive op til 40 cm i bredden. Det kan kendes på en tydelig hvid zig-zag stribe, der går ned igennem spindet.

FORVEKSLING

I Danmark kan de ikke forveksles med andre edderkopper.

DØDSFLUE

(*Cynomya mortuorum*)

Dødsfluen har på både dansk og latin sit navn efter dens levevis i døde dyr. Den bliver brugt i efterforskningen i mordsager til at fastlægge et præcist dødstidspunkt.

Den hører til spyfluerne, men er meget karakteristisk og let at kende, fordi den har et gult hoved. Bagkroppen er grågrøn og metalskinnende.

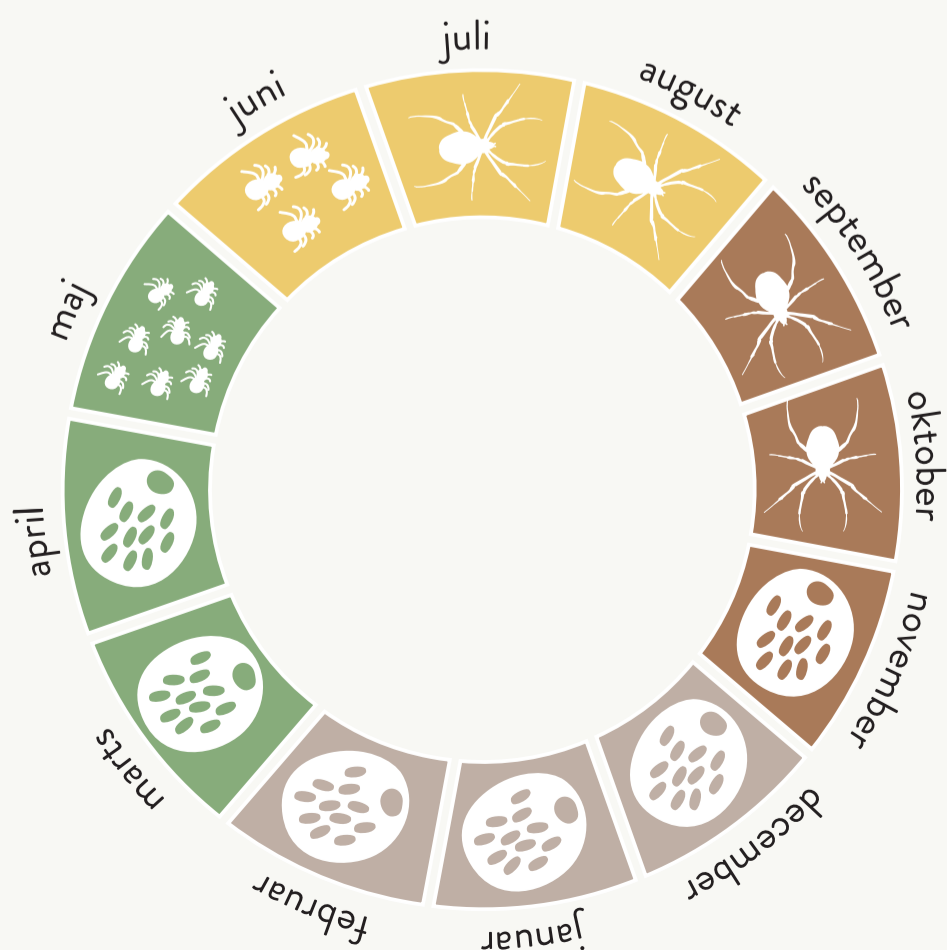
Den kan forveksles med kæmpefluen Harald og gulvinget flue, der begge har gult hoved. De har dog begge gultonende vinger og sort bagkrop.

LIVSCYKLUS

- Den voksne dødsflue er fremme fra slutningen af april til starten af november, hvor den lever af blomsterpollen, ofte i skovlysninger og på enge.
- Hunfluen lægger oftest sine 1-2 mm lange æg i døde små pattedyr.
- Larverne, kaldet maddiker, gennemgår tre larvestadier og et puppestadie på kun 35-40 dage.



Dødsflue,
8-18 mm



Et hvepseedderkop-liv

1. Den voksne edderkop ses fremme fra midten af juli til midten af oktober.
2. Parringen finder sted i juli og august lige efter hamskifte, hvor hunnens kæber er blødere og derfor udgør en mindre trussel for hannen.
3. Parringen ender tit med, at hannen bliver spist.
4. Hannen efterlader en prop i hunnen, der umuliggør, at hun kan parre sig med flere hanner.
5. Efter et par uger danner hunnen et karakteristisk, brunligt krukkelignende ægspind med 300-400 æg. De klækker efter ca. en måned.
6. De små edderkopper bliver i spindet vinteren over.
7. Næste sommer bliver de kønsmodne.