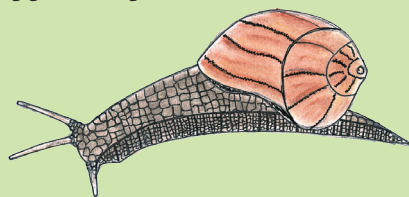


Skovene kan bruges på mange måder, f.eks.:

- Motion og leg på sundhedsstierne
- Fordybelse og ro
- Familieskovtur med picnicur
- Hundeluftning med hunden i skov
- Skole- og institutionsaktiviteter
- Foreningsaktiviteter
- Bliv klog på naturen
- Vintersport: langrend, kælketur, skøjteløb
- Orienteringsløb og geocaching
- Cykeltur
- Stavgang
- Måneskinstur
- Drageflyvning
- Indsamling af frugt, bær og urter til eget brug
- Benytte kørestol på den røde og den gule sti



Færdselsregler og ”godt at vide”

Du må gerne:

- Lufte hunden uden snor i den indhegnede hundeskov
- Cykle under hensynstagen til skoven og dens besøgende
- Ride på græsstierne
- Tænde bål ved de anlagte bålpladser
- Overnatte i shelter eller i telt i højst 2 nætter på Mosehæld gårdpladsen i Udby Skov
- Telte frit i højst 2 nætter i små telte i hele Udby skov - se www.friluftskortet.dk - Fri teltning

Skov- og Naturstyrelsen



der hører under Miljøministeriet, forvalter arealer over hele landet, og driften heraf tilgodeser både friluftsmål, produktionshensyn og beskyttelse af natur og kulturværdier.

Vordingborg Kommune

Fagsekretariat for Natur driver og udvikler parker, naturområder, søer, vandløb og strande, fortidsminder, og øvrige grønne områder i hele Sydsjælland samt på Møn og øvrige øer nord for Grønsund. Målet er udvikling af områder til gavn for natur og miljø, erhverv og befolkningens sundhed. Fra SundhedsCentret i Stege udgår en række projekter, der har til formål at fremme befolkningens almene sundhedstilstand.

Vordingborg Kommune

Valdemarsgade 43
Postboks 200
4760 Vordingborg
Tlf: 55 36 36 36
post@vordingborg.dk
www.vordingborg.dk

Skov- og Naturstyrelsen

Falster Statsskovdistrikt
Hannenovvej 22
4800 Nykøbing F.
Tlf. 54 43 90 13
falster@sns.dk
www.skovognatur.dk/falster

Tag en folder ved indgangene til skovene - og nyd turen!



Vordingborg Kommune



Skov- og Naturstyrelsen

De nye skove ved Stege



Denne folder er udarbejdet i samarbejde imellem Vordingborg Kommune og Skov- og Naturstyrelsen



Stege Skov

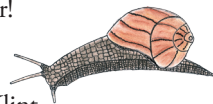
Stege Skov er plantet i 2004 og ligger helt tæt på byen. Der er adgang fra Kobbelvej (Pilevejs forlængelse) og Klintevej (se kortet).

På sundhedsstien ”**Sjov og leg**”, der er 2.4 km lang, vil især børn blive udfordret på de fantasifulde legeskulpturer langs stien. Husk også at lege og bruge din fantasi på hele turen rundt. Ad sundhedsstierne kan du fortsætte ind i Udby Skov.

Den midterste del af skoven er reserveret til skoleskov. Børn fra skoler og daginstitutioner på Møn har været med til at plante træerne. På den åbne plads i skoleskoven etableres der i efteråret 2007 et multitoilet og en bålhytte til udeundervisning, der også kan benyttes af alle andre udenfor skoletiden.

Nærmest Stege By er der lavet en hundeskov, hvor du kan slippe din hund løs. Husk at hunden altid skal være under fuld kontrol og brug de opstillede skraldespande til hundenes efterladenskaber. I resten af skovene skal hunden altid føres i snor!

Fra Alices Bakke er der en rigtig flot udsigt, både ud over Stege Bugt og østpå mod Møns Klint.

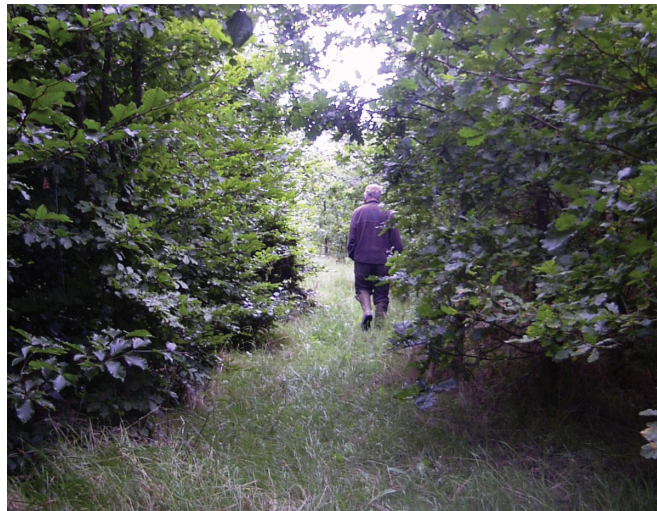


Kan DU finde den kæmpestore kompaspil i kompasskoven? Se på kortet hvor kompasskoven er. Den kunstige bakke på Stege Fælled er tænkt som både amfiteater og kælkebakke. Fælleden er et kommunalt areal, der er reserveret til fremtidig byudvikling. Men indtil da er her masser af plads til at holde picnic, lege og blive godt luftet igennem! Har du f.eks. prøvet at sætte drager op?

Ved indgangen til skoven fra Kobbelvej (ved Pilevejs forlængelse) har spejderne og hundeklubben aktivitetspladser. Disse pladser må du kun bruge hvis du har en særlig aftale.



Udby Skov



Udby Skov er plantet fra 1997 og frem. Du kommer ind i skoven fra de offentlige veje Trehøjevej og Dirkvej (se kortet).

Mosehældgårdpladsen er et godt sted at starte en skovtur. På den åbne plads er der shelter til overnatning, bålpladser, multitoilet og vandhane.

I hele Udby Skov kan du frit overnatte i små telte i op til 2 døgn. Tæt på Mosehældgårdpladsen ligger Børneskoven, der ligesom Skoleskoven i Stege Skov er plantet af børn fra skoler og daginstitutioner på Møn og Bogø.

Det er nemt at gemme sig i Børneskoven, og du kan prøve at lære de mange forskellige træer og buske at kende.

I Udby Skov ligger sundhedsstien ”**Aktiv skov**”, hvor især større børn og voksne bliver udfordret på de aktivitetsredskaber, der bliver opsat langs stierne i efteråret 2007. Ruten er 2,2 km lang.

I den sydøstlige del af skoven mellem Udby og Kirkemosevej ligger Stilleskoven. Her skal der tages hensyn til den stille skovvandrer. Prøv selv at lægge dig i skovbunden og nyd stemningen.

I skoven er der mange skønne sletter, og skoven rummer også flere søer. I dem må du gerne fiske efter vandinsekter, bare du husker at sætte dem ud igen.

Fra Dirkbakken kan du nyde den smukke udsigt over Stege Bugt.

Den nyeste del af Udby Skov er ”Labyrinten” – se kortet. Kan DU finde ind til midten – og ud igen?

Hegnede Skov

Hegnede Skov er den nyeste af de tre skove, plantet i 2006. Du kan komme til skoven fra Toftevej og Hovedskovvej (se kortet).

Skoven er tilplantet med danske arter af træer og buske. De er plantet i bugtede rækker, der følger landskabet og kan give skovens besøgende en oplevelse af den naturnære skovdrift.

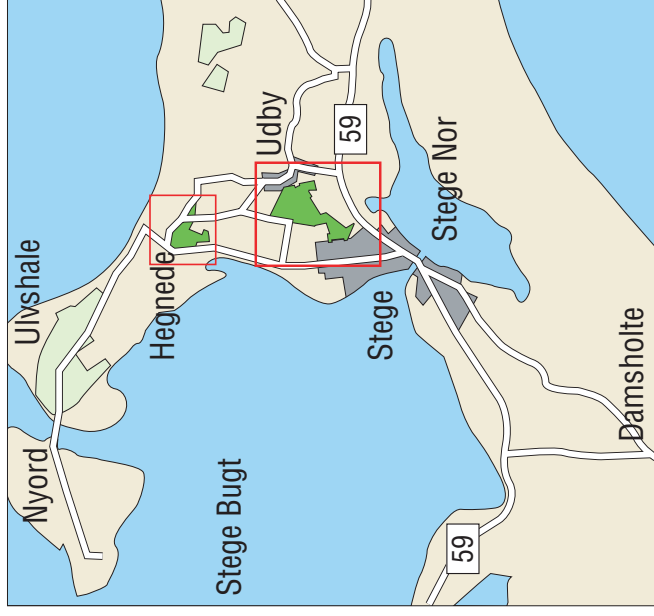
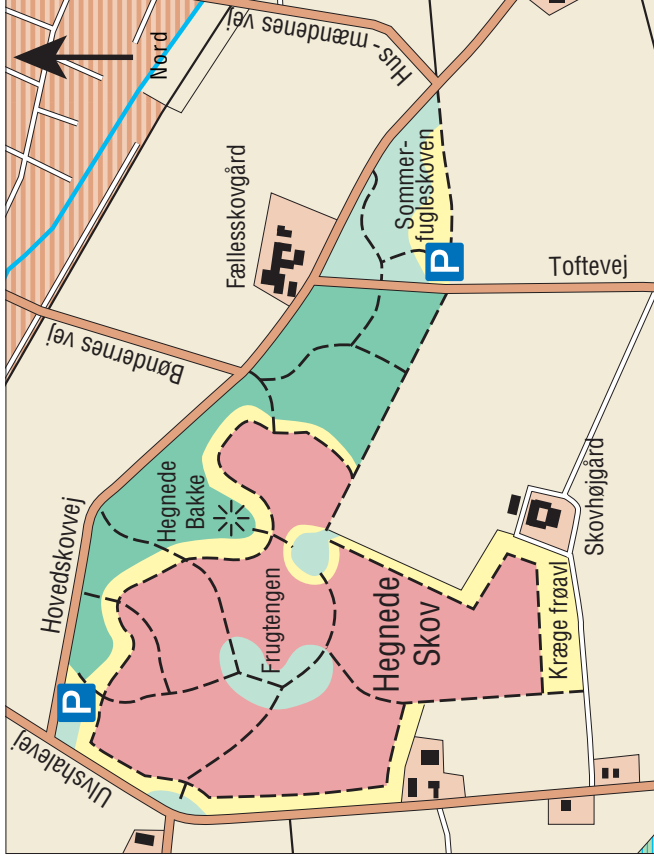
Skoven er en løvskov med en blanding af ege-, bøge-, og avnbøgetræer. Der er også andre træer og buske, især i de mange skovbryn. Frugttræerne på frugtengen i skoven deler gavmildt ud af sin frugt til både mennesker og dyr sidst på sommeren.

En del af Hegnede Skov kaldes Sommerfugleskoven, fordi de træer og buske der er plantet her har en speciel tilknytning til sommerfugle og andre flyvende insekter. Skoven er plantet af Lepidopterologisk forening - en forening af sommerfugleeksperter.

Fra toppen af Hegnede Bakke er der en storslået udsigt over sommerhusområdet Ulvshale Strand og Østersøen. Fra skoven tættest på Ulvshalevej er der en flot, flot udsigt over Stege Bugt og strandene med det fantastiske fugleliv.



Sørgkåbe



Signaturforklaring

- Offentlig vej
- Skovvej / Markvej
- Sundhedssti, Sjov og Leg
- Sundhedssti, Aktiv Skov
- Andre Stier
- Dige
- Bæk/grøft
- Slette
- Have/ Bebygget område
- Mose
- Rødgran
- Bøg
- Ask
- Eg
- Andre løvtræer
- Græsningsskov
- Omkringliggende arealer
- Sø
- Parkering
- Lejrplads
- Primitiv toilet
- Bålplads
- Drikkevand
- Bålhytte
- Hundeskov
- Udsigtspunkt
- Motionsredskaber, Aktiv Skov
- Motionsredskaber, Sjov og Leg
- Statsejet ejendom
- Privat ejendom

1ha

500m

De nye skove ved Stege er plantet af borgerne til borgerne

Skov- og Naturstyrelsen har i samarbejde med Vordingborg Kommune (tidligere Møn kommune) i perioden 1997 – 2008 plantet 3 nye skovområder på Møn: Det nyeste område er Hegnede Skov, der ligger tæt på sommerhusområdet ved Ulvshale Strand. Desuden Stege Skov og Udby Skov, som i løbet af nogle år vil vokse sammen til ét stort sammenhængende skovområde.

Både børn og voksne fra lokalområdet har været med i tilplantningen af skovene. Det vigtigste formål med skovene er at skabe et grønt og rekreativt område tæt på byen. På den måde ønsker Skov- og Naturstyrelsen og Vordingborg Kommune at gøre det nemt for dig som borger at komme ud i naturen.

Brug derfor disse nye skove til en fredfyldt pause fra hverdagens travlhed, til en løbetur, en skovtur sammen med familien, en tur med hunden, med klubben, foreningen, skoleklassen, daginstitutionen, spejderne osv.

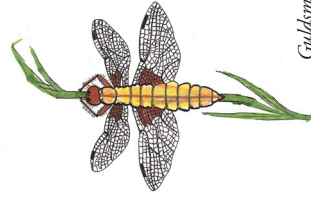


Slåen

Hvorfor skal der ligge en skov lige her?

Staten har sat sig det mål at fordoble det danske skovareal på 100 år. Især ønskes nye skovområder, der både kan give naturoplevelser tæt på byerne, og samtidig sikre vigtige drikkevandsressourcer mod forurening. Landbrugsarealerne i trekantssområdet mellem Stege, Udby og Ulvshale blev udlagt som et egnet område til disse formål. Derfor købte staten tre gårde i området i 1997. Efter jordfordeling med naboegårdene blev Udby Skov plantet. I 2002 købte staten yderligere jord tæt på Stege og på Hegnede Bakke. Her er Stege Skov og Hegnede Skov nu plantet.

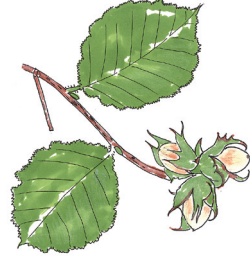
Jordbunden er faktisk førsteklases landbrugsjord, men altså også super god skovbrugsjord! De plantede træer og buske vokser hurtigt til og allerede 10 år efter den første del af skoven blev plantet begynder det at ligne en ”rigtig” skov.



Guldsmed

Masser af oplevelser i de nye bynære skove

De 3 skovområder indeholder rigtigt mange muligheder for oplevelser for alle alders- og interessegrupper. Der er indrettet mange stier i skovene, bl.a. et sammenhængende forløb af grusbelagte sundhedsstier. Her kan du nemmere komme rundt med cykel, barnevogn og kørestol. Der er aktivitetsredskaber og legeskulpturer på de afmærkede sundhedsstier, som indbyder til at børn og voksne kan bruge deres krop og fantasi aktivt.



Haselhed

I skovene kan du opleve et væld af forskellige danske træer og buske, - alle med blomster, frugter og bær til glæde for både dyr, insekter, fugle og DIG!

