

TRE NYE BYRUM I STATIONSOMRÅDET

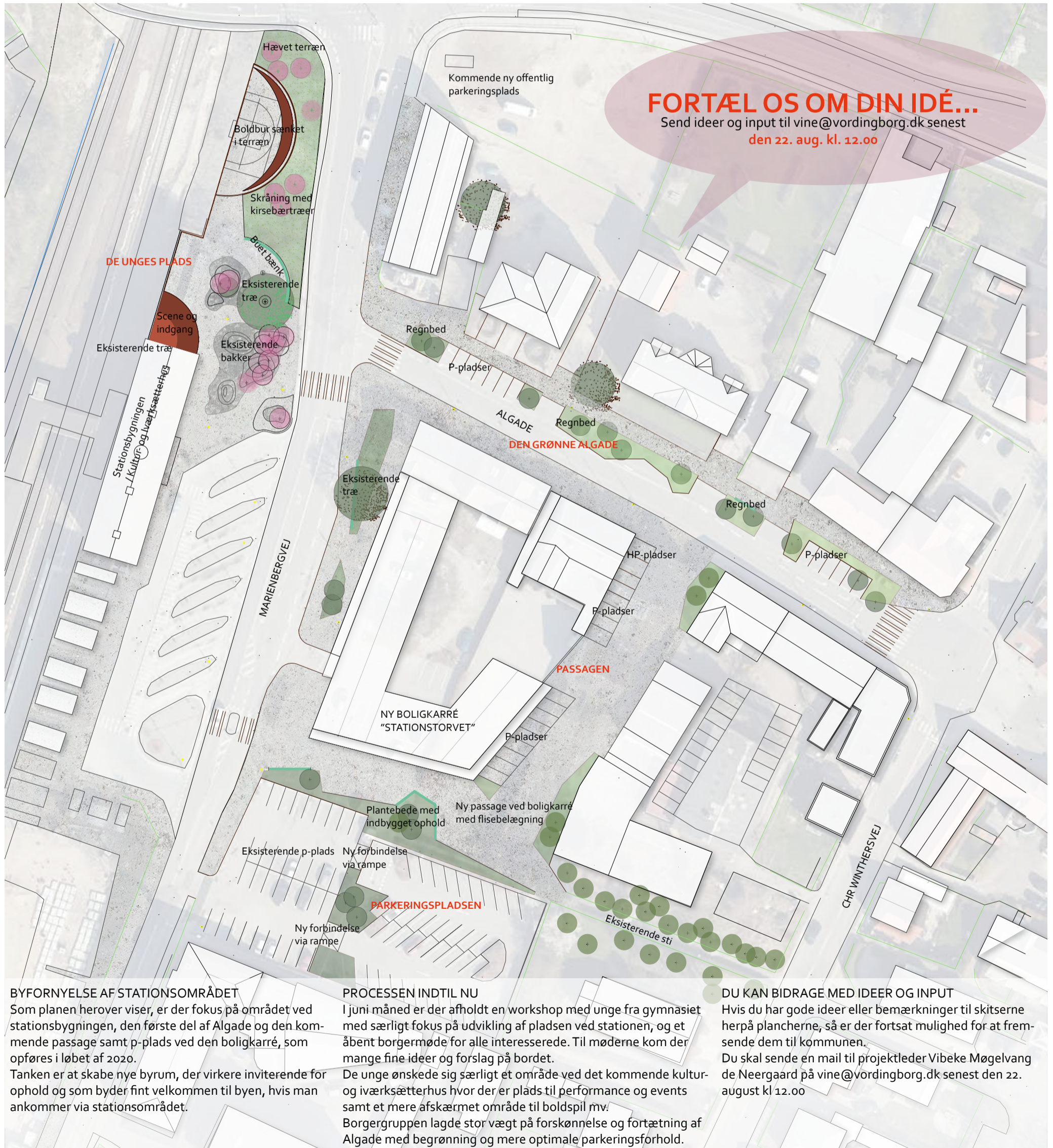
Som en del af Realdania kampagnen "Hovedbyer på forkant", har Vordingborg kommunen har fået tilsagn på 7,8 mio. kr til fornyelse af stationsbygningen om byrummene omkring. Projektet omkring stationsbygningen er allerede godt igang med realisering af kultur- og iværksætterhuset. Plancherne her viser derfor et forslag til udvikling af tre nye byrum - nemlig pladsen ved stationen, fornyelse af Algade samt en ny passage mellem Marienbergvej og Algade forbi den nye boligkarré, som bliver opført i 2020.

HVAD ØNSKER DU DER SKAL SKE?

Vordingborg Kommune opfordrer alle borgere til at komme med input og ideer til den fremtidige indretning af de nye offentlige byrum.

Visionen er, at stationsområdet skal være et nyt omdrejningspunkt for det aktive hverdagsliv, porten til Vordingborg – et nyt anker, der medvirker til den nutidige fortælling på samme måde, som borgruinen og Gåsetårnet ved slotspladsen er porten til en historisk fortælling om byen. Målsætningen er at skabe gode rammer for et ungdomsliv, anviser nye veje til liv i bymidten og at understøtte spirende virksomheder samt efterspørgslen på boliger i Vordingborg.

Her på plancherne kan du se skitserne med de første ideer indsamlet fra workshop med en gruppe af unge samt fra borgermødet den 12. juni. Der er stadig mulighed for at bidrage med gode ideer og input, som kan komme med i 2. runde af skitseprojektet. Sidste frist vil være 22. august kl 12.00 på mailadressen vine@vordingborg.dk. Skitseprojekterne vil blive drøftet i styregruppen for byomdannelsen samt efterfølgende på plan og teknikudvalgets møde den 4. september. Efter godkendelse i udvalget vil der blive udarbejdet egentligt projekt, hvorefter udførelse af det konkrete arbejde vil ske i begyndelsen af 2020.



BYFORNYELSE AF STATIONSOMRÅDET

Som planen herover viser, er der fokus på området ved stationsbygningen, den første del af Algade og den kommende passage samt p-plads ved den boligkarré, som opføres i løbet af 2020.

Tanken er at skabe nye byrum, der virker inviterende for ophold og som byder fint velkommen til byen, hvis man ankommer via stationsområdet.

PROCESSEN INDTIL NU

I juni måned er der afholdt en workshop med unge fra gymnasiet med særligt fokus på udvikling af pladsen ved stationen, og et åbent borgermøde for alle interesserede. Til møderne kom der mange fine ideer og forslag på bordet.

De unge ønskede sig særligt et område ved det kommende kultur- og iværksætterhus hvor der er plads til performance og events samt et mere afskærmet område til boldspil mv.

Borgergruppen lagde stor vægt på forskønnelse og fortætning af Algade med begrønning og mere optimale parkeringsforhold.

DU KAN BIDRAGE MED IDEER OG INPUT

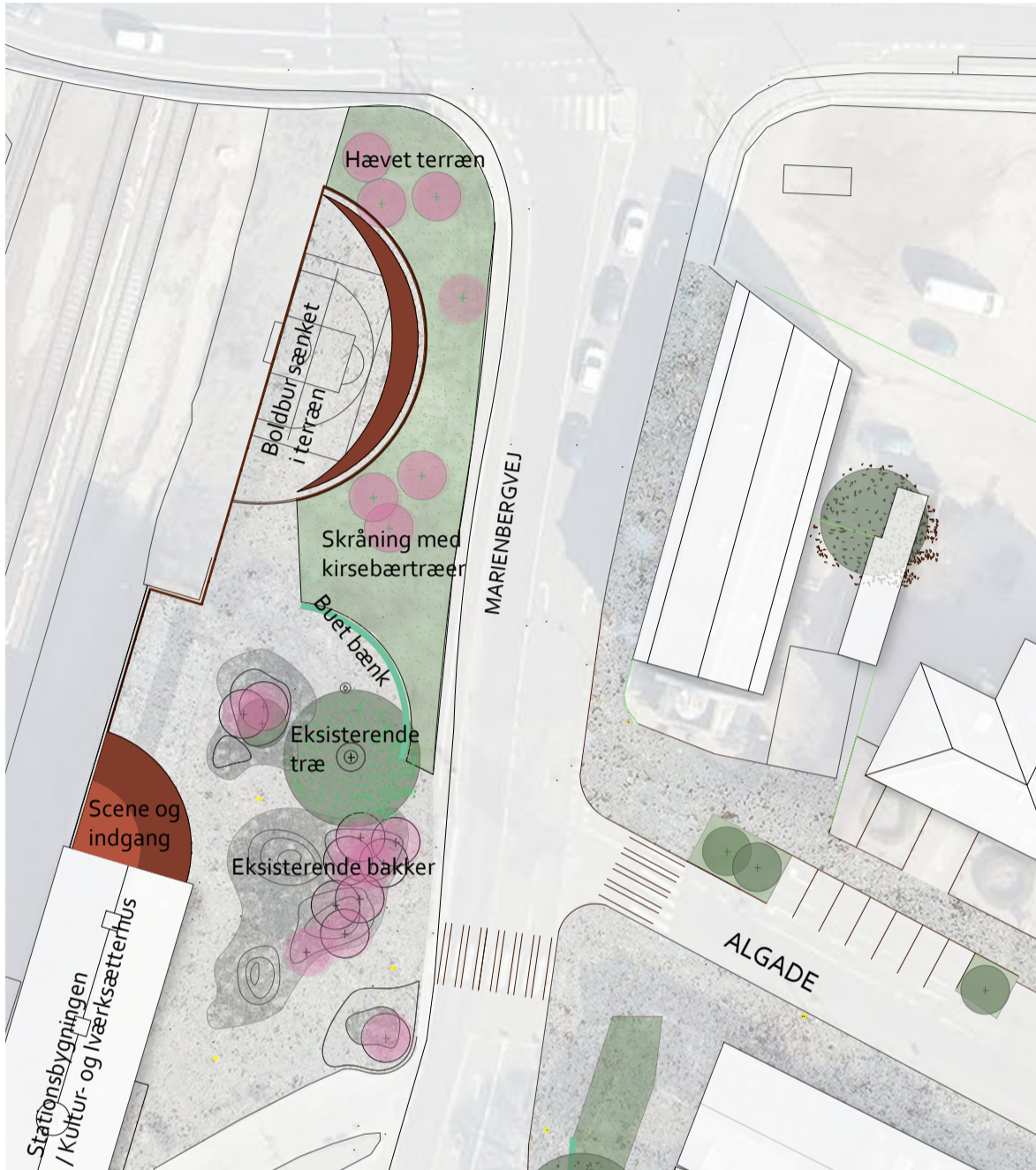
Hvis du har gode ideer eller bemærkninger til skitserne herpå plancherne, så er der fortsat mulighed for at fremsende dem til kommunen.

Du skal sende en mail til projektleder Vibeke Møgelvang de Neergaard på vine@vordingborg.dk senest den 22. august kl 12.00

DE TRE BYRUM

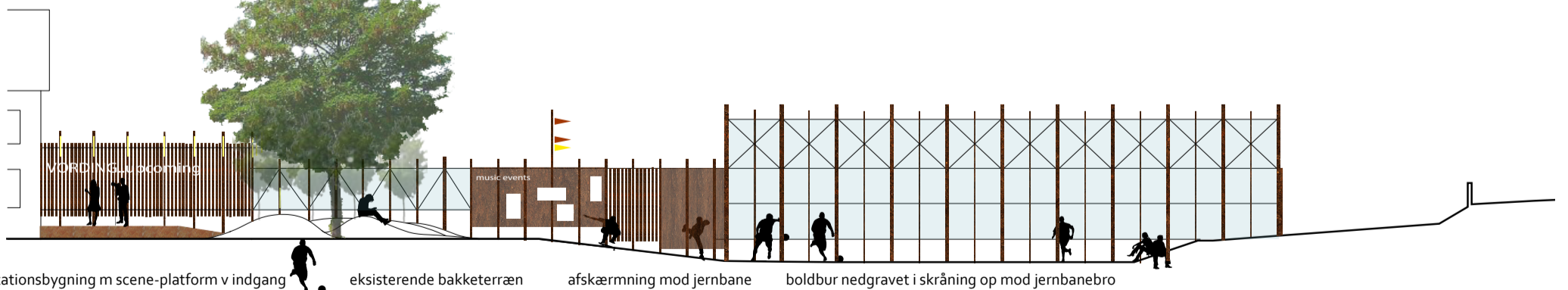
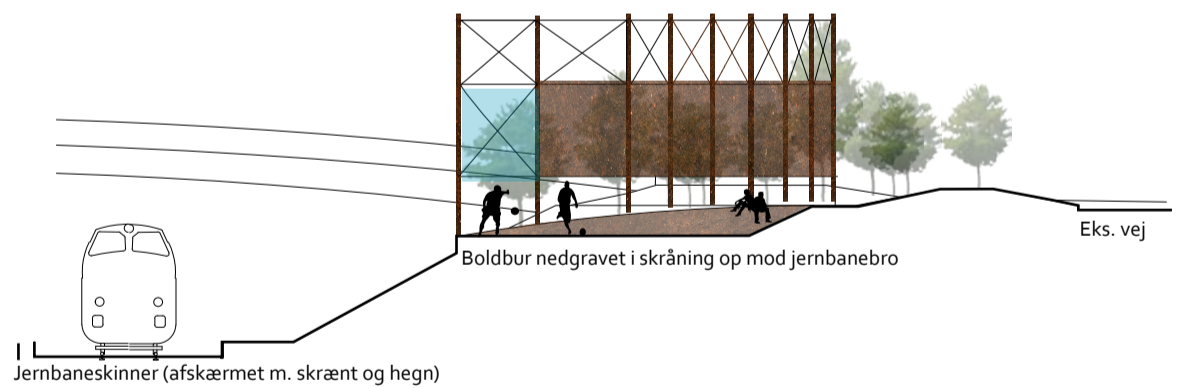
Herunder kan du zoome lidt mere ind i planerne for de tre områder og se hvilke ideer der allerede er indarbejdet i skitseforslaget. Ideerne er indhentet fra en workshop med de unge brugere omkring stationen og ved en workshop/borgermøde med interesserede fremmødte afholdt d. 12. juni.

DEN NYE "UNGE"-PLADS VED STATIONEN

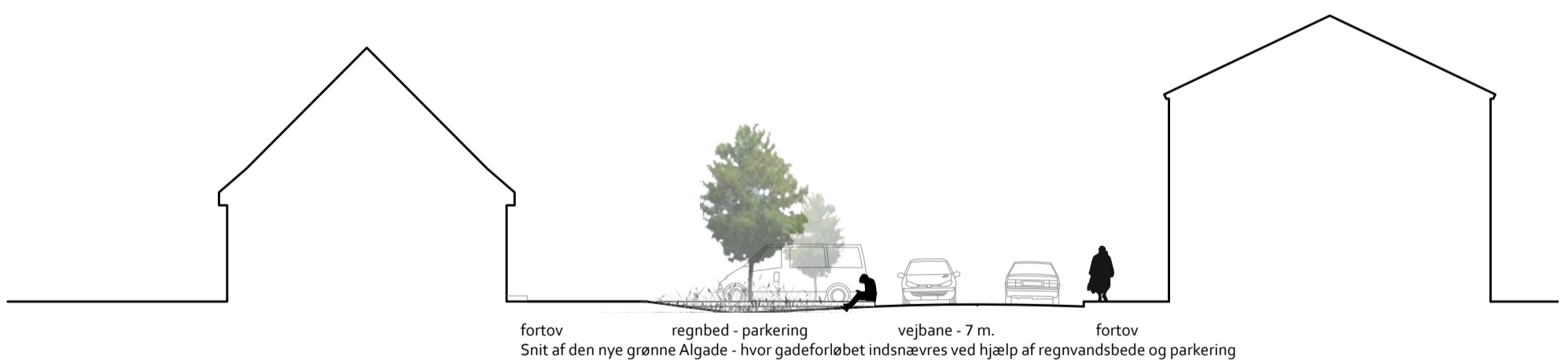


Stationsbygningen vil fremover huse et Kultur- og Iværksætter Hus. På pladsen foran bygningen viser skitseforslaget en idé om at udvikle byrummet med fokus på de unge mennesker, som vil være den primære målgruppe for bruge stedet fremover.

Etablering af en lille scene-lignende platform ved indgangspartiet kan imødekomme de unges ønsker om en eventplatform ligesom det eksisterende bakkemiljø understøttes af siddemuligheder der giver samspil med scenen. På højen mod den nye bro anlægges et lukket boldbur, som kiler sig ned i terrænet og skaber et mere afskærmet miljø ud mod Marienbergvej.



DEN GRØNNE ALGADE



Den del af Algade, der løber mellem Chr. Winthersvej og Marienbergvej frem til stationen skal forskønnes og fortættes. Gadeforløbet foreslås indsnævret ved hjælp af store regnbede, der fungerer som regnvandsrecipienter ved skybrud. Bedene beplantes dels med træ og med beplantning, der kan tåle store mængder vand. Desuden foreslås det, at der etableres 13 stk. 90 graders parkering i den nordlige side af vejen. På den måde opbrydes det meget brede gadeforløb, så gaden vil fremstå smallere og mere hyggelig. De eksisterende fortove foreslås bevaret og repareret efter behov.



PASSAGEN VED DEN NYE BOLIGKARRÉ



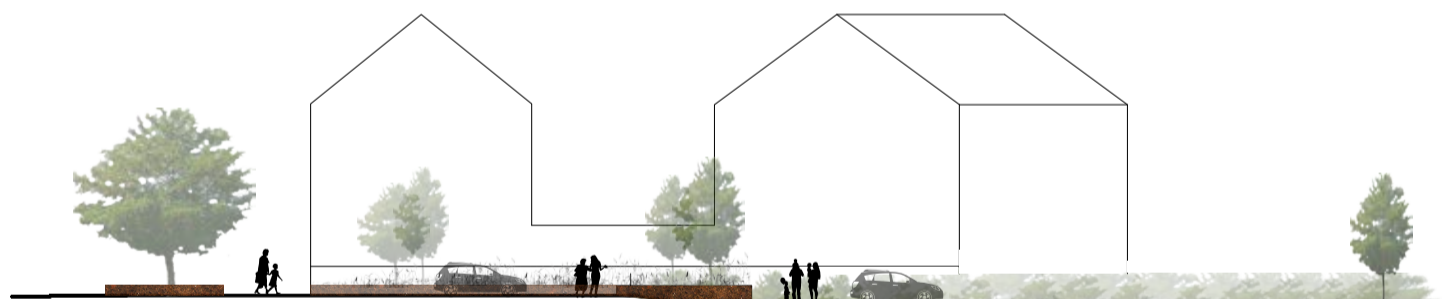
PASSAGEN

På hjørnet mellem Algade og Marienbergvej - opfører boligselskabet Lejrbo i løbet af den kommende tid en helt ny boligkarré med 43 almene boliger i en etageejendom der bliver kaldt Stations-torvet.

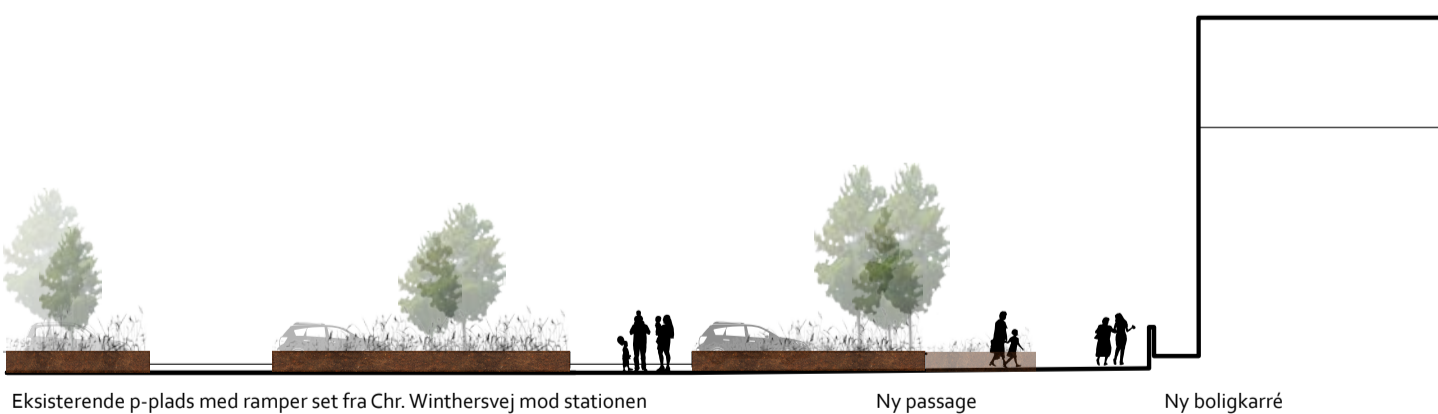
Ved opførelsen af de nye boliger bliver der skabt en ny passage bagom ejendommen, som kan lede fodgængere fra Algade til Marienbergvej og til den nye ankomst ved stationen. Passagen er en del af byfornyelsesprojektet og foreslås etableret som et flisebelagt strøg, hvor der dels kan være mulighed for parkering for beboere, og hvor der dels vil være mulighed for ophold og beplantning af forskellig karakter i randzonerne af karreen.

PARKERINGSPLADSEN

Etableringen af den nye bebyggelse betyder at en række parkeringspladser ved Marienbergvej sløjfes. Den eksisterende parkeringsplads mod biografbygningen bevares dog i vid udstrækning - og forbindes med ramper til det nedre niveau mod øst. Stiforbindelsen fra parkeringspladsen om til Chr. Winthersvej bevares også.



Ny boligkarré "Stationstorvet" set fra eksisterende parkering - med den øvre og nedre parkering samt ny passage



Eksisterende p-plads med ramper set fra Chr. Winthersvej mod stationen

Ny passage

Ny boligkarré

