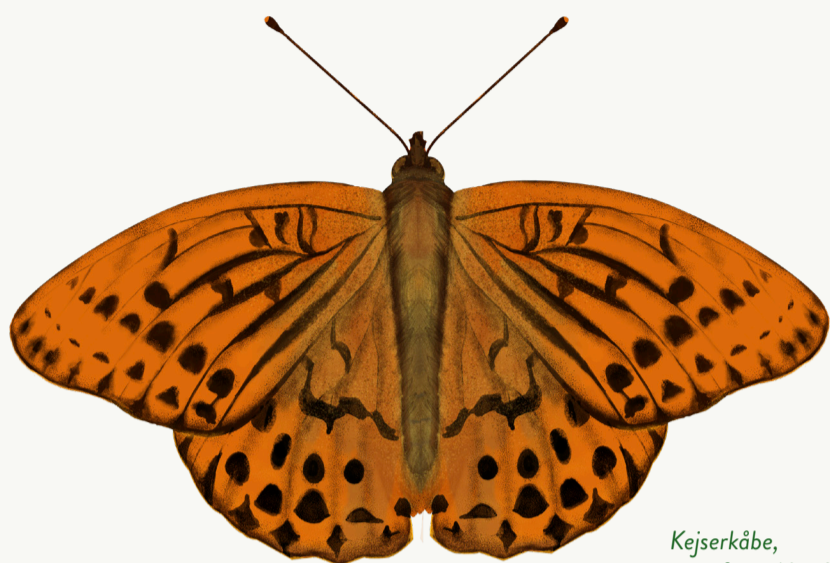


TO ARTER, DER HØRER SAMMEN:

KEJSERKÅBE OG KRAT-VIOL



Kejserkåbe,
vingefang 48-70 mm

KEJSERKÅBE

(*Argynnis paphia*)

Kejserkåbe er en stor okkerfarvet dagsommerfugl med sorte tegninger på oversiden. Sommerfuglen findes ofte i skove eller i nærheden af skove. Den flyver højt og suger saft eller honningdug fra bladlus på ask, elm og egetræer.

Larverne er afhængige af violblade, og æggene lægges i mosfurer på træer.

KENDETEGN

- **Hun:** Vingefang på 50-70 mm. Oversiden er okkerfarvet og undersiden grønlig med sølvagtige (perlemor) striber.
- **Han:** Lidt mindre end hunnen på 48-65 mm. Ligner hunnen. Oversiden har tydelige sorte striber på forvingen.
- **Larve:** Har fem larvestadier, der starter som lysbrun og senere bliver sort med lyse striber.

FORVEKSLING

De er større end andre perlemors-sommerfugle, og i hvile kan hannen nemt kendes på de sorte striber.

KRAT-VIOL

(*Viola riviniana*)

Krat-viol er en flerårig urt, der kan blive 5-15 cm høj. Den tilhører slægten *Viola*, hvor der i Danmark er 20 arter. De kan blande sig med hinanden og dermed danne hybrider. Derfor kan det være vanskeligt at bestemme, præcist hvilken violart, du har fundet. Bladene er hjerteformede, og blomsten er hvid til blåviolet. Den kan spises og pynter fint på kager og salater.

LIVSCYKLUS

Flerårig urt.

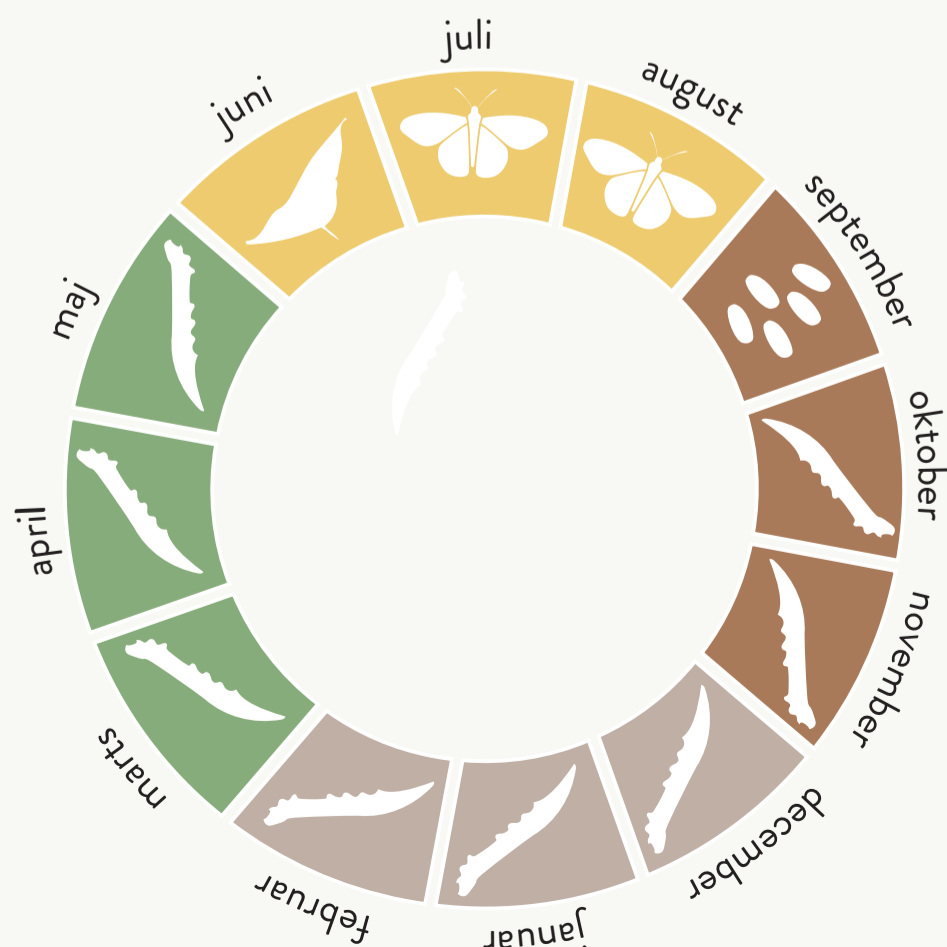
- Første år ses kun de hjerteformede blade.
- På andet-året ses blomster fra slut marts til juni.
- De bestøves af insekter.
- Frøet spredes ved hjælp af myrer, og på den måde kommer de væk fra moderplanten.



Kratviol

Kejserkåbe og kratviol hører til de arter, du let kan invitere ind i din have.

Du kan samle frø af kratviol i naturen og sprede frøene i haven.



Et kejserkåbe-liv

1. De voksne sommerfugle flyver fra sidst juni til først i september, hvorefter de dør.
2. Hannen afgiver duftstoffer til hunnen, hvorefter de flyver højt op i trækronerne og parrer sig.
3. Hunnen lægger æg i mosklædte fuger oppe i træerne.
4. Ægget klækker efter et par uger.
5. Larven spiser æggeskallen og spinder en kokon (et hylster), den kan overvintre i.
6. Om foråret kommer larven frem og kravler ned i skovbunden, hvor den spiser violblade.
7. I skovbunden gennemgår den sine fem larvestadier fra sidst i maj til midt i juni.
8. Puppestadiet varer i 2-3 uger, og den voksne sommerfugl er herefter klar til at flyve.